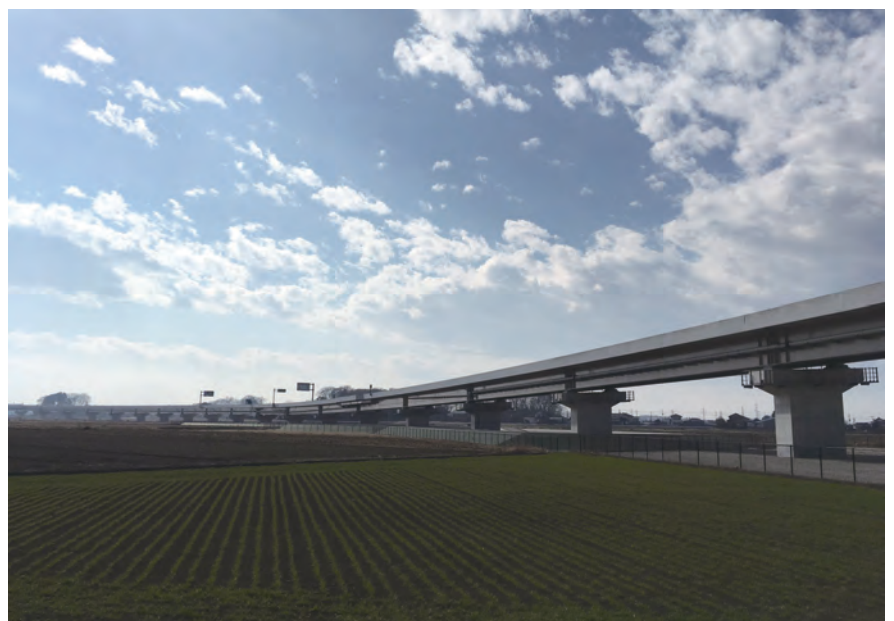




人がきらめき  
だれもが安心・安全に  
暮らせるまち





01

安心つとへのびのび子育てで暮らそう



■子育て支援教室（ごか西・南児童館）

子育て中の親子が楽しめるイベントや育児情報の交換の場など多くの方々が利用しています。



＼共働き世帯を温かくサポート！／

**保育所・児童クラブ**

五霞町には、保育所・認定こども園が2か所あり、**待機児童ゼロを継続中**です。

また、延長保育や放課後児童クラブにお子さんを預けることにより、パパ・ママが安心して働けるような環境を整えています。



＼妊娠・出産、医療費も安心のサポート！／

**医療費の助成（マル福）**

妊産婦の方や0歳から高校生等（18歳に達した日以降の最初の3月31日までのお子さん）までが、病院や薬局などにかかったときに支払った、医療費の全部又は一部を助成します（保険適用外は助成されません）。



中央公民館のロビーに「キッズスペース」完備

キッズスペースには絵本などがあり、お子さんの声や音を気にせず、親子で読書を楽しむことができます。



＼赤ちゃんの発育やママの悩みをサポート！／

**新生児・こんにちは赤ちゃん訪問**

生後28日までの生まれて間もない赤ちゃんの発育の様子や出産後のママの体調回復などのお話を伺います。

こんにちは赤ちゃん訪問では、生後4か月までの赤ちゃんがいるすべてのご家庭に助産師・保健師が訪問します。



＼子どもの健全な育成をサポート！／

**出産祝い金・小学校等入学祝い金**

「ごかつ子応援プロジェクト」と題し、五霞町から2つの祝い金をお届けしています。



出産祝い金メモリアルセッションの様子

**出産祝い金**  
新生児1人につき  
**5万円**

**小学校等入学祝い金**  
新入学児1人につき  
**3万円**

＼子育て応援ブック／



子育て情報（健康診査・予防接種・医療費助成・各手続きなど）が掲載された子育て世帯の必需品。



## ■子どもたちが健やかに成長できる環境が整っています

出産おめでとう事業（出産祝い金）や新生児訪問、子育て支援教室の開催など、妊娠・出産、子育てのサポートから学校での学習・教育まで切れ目のない支援で子どもの夢を育むサポートをしています。



### ＼子育ての不安をサポート！／ 地域子育て支援センター

子育ての不安を緩和し、子どもの健やかな成長を応援するために親子の交流や育児相談、子育てに関する情報提供などを行っています。

#### 【五霞子育て支援センター】

学校法人城南学園  
認定こども園  
五霞幼稚園・保育園内

#### 【たんぼぼクラブ】

社会福祉法人博愛会  
川妻認定こども園おひさま内



### ＼子どもの好奇心をサポート！／ きらめき！子ども教室

夏休みや冬休みを利用して様々な体験ができる教室を開催しています。



- ・農業体験（野菜収穫）
- ・科学で遊ぼう
- ・陶芸教室
- ・博物館、工場見学へ行こう
- ・もちつき
- ・登山

など

## 【ごかつ子の学習環境】

### ＼快適な学習環境をサポート！／ 耐震化工事・空調設備完了済

町内の全小中学校の耐震化工事、普通教室全室の空調設備が整備されており、快適で安心安全な校舎で学習ができます。



### ＼創造的な学習をサポート！／ ICT（情報教育）の学習

町内の全小中学校にタブレット端末・電子黒板・無線 LAN を設置し、授業で活用しています。



### ＼自然や人々とのふれあいをサポート！／ ごかつ子体験・交流教室

小学 5 年生を対象とした千葉県九十九里町との体験交流を 30 年以上実施しています。海沿いの町ならではの塩作り体験や漁港見学など、初めて出会う人々と様々な体験を通してふれあうことで、人々とのつながりを学ぶきっかけにもなっています。

### ＼細やかな学習をサポート！／ 教育活動指導員・外国語指導助手を配置

町内の全小中学校に教育活動指導員と外国語指導助手を配置し、よりきめ細やかな学習や英語による実践的なコミュニケーション能力を伸ばすサポートをしています。



### ＼安心・安全な通学をサポート！／ スクールバスでの送迎

遠距離通学の低学年児童は、スクールバスによる送迎を実施しています。



02

都心へもアクセスしやすいまち

■ 圏央道

町内を縦断する圏央道により  
都心も観光地もぐっと身近に



車でも

圏央道五霞 IC の開通により、都心や観光地へのアクセスがますます便利で快適に！

週末は家族で日帰り旅行も♪

「日光」…約 1 時間 45 分（東北道）

「鎌倉」…約 2 時間 30 分（首都高）



圏央道五霞 IC

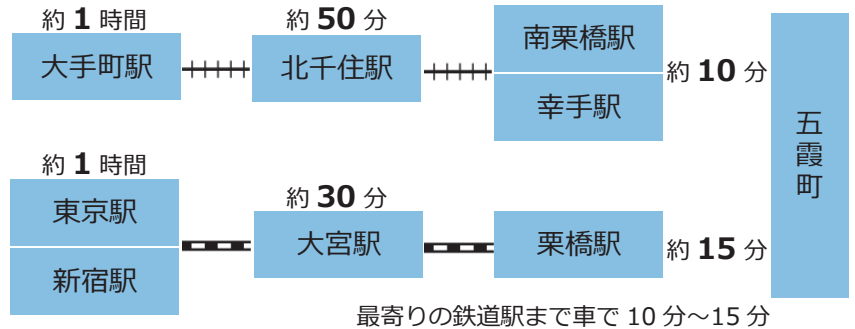
成田空港 …約 1 時間 20 分  
茨城空港 …約 1 時間 20 分  
羽田空港 …約 1 時間 20 分  
東京 …約 1 時間

久喜白岡 JCT …約 10 分  
川口 JCT …約 30 分  
鶴ヶ島 JCT …約 30 分  
海老名 JCT …約 1 時間 30 分

電車でも

東武日光線「南栗橋駅」からは始発電車もあって便利！乗り換えなしで大手町へ。JR「栗橋駅」からは東京、新宿へ乗り換えなしで行くことができます。

通勤・通学、お出かけも楽々なので  
選択肢も広がります！



最寄りの鉄道駅まで車で 10 分～15 分

コミュニティ交通「ごかりん号」



東武日光線「南栗橋駅」や病院、道の駅ごか、スーパーなどと接続し、通勤・通学、お買い物も楽々♪

◆朝晩ルート（6 時～8 時、16 時～22 時）

南栗橋駅⇄五霞・江川本村

◆日中ルート（8 時～16 時）

南栗橋駅（バイシア）⇄五霞・江川本村

路線バス

東武日光線「幸手駅」と五霞町役場をつなぐ  
路線バス

◆平日 便数：17 本 ◆休日 便数：10 本

公共交通空白地有償運送

高齢者や障害のある方など移動手段がない方を対象に社会福祉協議会が提供する  
運送サービス



五霞町内を運行する  
3つの公共交通の乗り方や時刻表、マップ  
が一目でわかる便利な  
ガイドブック



更なる雇用の拡大へ



3つの工業団地（約 60 社）のほか、圏央道と新 4 号国道の結節点に位置する五霞 IC 周辺は、企業が次々と進出するなど、更なる雇用の拡大が期待されます。

■情報・防災ステーションごか

有事の際は防災拠点として、平常時には江戸川沿いを走るサイクリストや中の島公園来場者の休憩所としてご利用いただけます。



■ご利用時間：9：30～17：00 ■休館日：第1、第3月曜日（トイレ常時開放）

■災害に強いまちづくり

- ・堤防強化事業…利根川及び江戸川の堤防が強化され、安全性を確保
- ・災害へ配慮した都市整備…水害による過去の経験から被害を最小限に抑える土地利用

■子どもたちの登下校を見守っています



【子ども見守りスクールガード】

登下校時のあいさつや声かけ、見守りなど、100名以上の多くの方々が見守り活動をしています。



【子どもを守る110番の家】

登下校時など、子どもたちが身の危険を感じた場合の緊急避難場所として多くの家が登録されています。



【防犯パトロール】

下校時間に合わせて通学路のパトロールを年間実施しています。

【医療・健康】



【町内】  
4か所  
(内科2、歯科2)

【町外】  
中核医療機関  
車で15～30分圏内に複数

- ・妊産婦、小児（0歳～高校生等）、ひとり親、重度心身障害者の医療費助成
- ・中学3年生までのインフルエンザ予防接種費用の一部助成
- ・不妊治療費の一部助成
- ・妊婦健診の一部助成 など



04

四方を河川に囲まれた水と緑豊かなまち



■ 童夢公園  
 広々とした芝生広場が中央に配置され、春には桜並木を眺めながらのんびりと過ごすことができ、多くの人が集い憩える公園です。

■ 季節の移り変わりを感じながら暮らすことができます

春は桜堤でお散歩、夏は利根川流域の「ハクレンジャンプ」と町内に青々と広がる田園風景、秋には黄金色の稲穂が頭を垂れ、冬は空気の澄んだ青空が見渡せます。町内の公園やサイクリングロード・ウォーキングコースでは、河川に囲まれたまちならではの四季折々の自然に触れ合うことができます。



■ 行幸湖沿いの桜堤  
 いばらきヘルスロードに指定され、春には桜並木と行幸湖の迫力満点の噴水が眺望でき、水辺の遊歩道ならではの潤いと安らぎあふれた時間を過ごすことができるウォーキングコースです。





中の島公園～江戸川沿いのサイクリングロード

■ サイクリングロード&ウォーキングコース

五霞町川妻地区から江川地区までの堤防は、四季折々の野鳥や利根川・江戸川の風景を楽しみながら自然を全身で感じることができるコースです。

サイクリングロード紹介動画（ロング Ver.）





利根川沿いのウォーキングコース





■五霞ふれあい祭り〈11月〉

毎年秋に開催。「食」をテーマに、「食べる」「見る」「体験する」ことができるお祭りです。

お祭り/イベント



- ①柴又 100K マラソン 〈6月〉
- ②健康福祉まつり 〈9月〉
- ③④道の駅ごかりん祭 〈10月〉
- ⑤⑥五霞町文化祭 〈11月〉
- ⑦五霞ふれあい祭り 〈11月〉



■農産物直売所「わだいわ菜」

道の駅ごか  
—茨城県の西の玄関口—

年間 80 万人を超える来場者で賑わう「道の駅ごか」は豊かな水と肥沃な土壌で作付けされた新鮮な野菜やお米、加工品など品揃え豊富な直売所や地場産食材を堪能できるレストランなど美味しき満載。



【住 所】五霞町幸主 18-1 ☎ 0280-84-1000  
 【交 通】圏央道五霞 IC 降りてすぐ  
 【時 間】9:00~19:00  
 (駐車場、トイレは 24 時間利用可)  
 【定休日】第 1・第 3 月曜日 (祝日の場合は翌日休み)  
 【H P】<http://roadgoka.gozaru.jp/>



ごかりん焼

五霞町産の米粉を使用し、プレーンやこしあん、カスタードなどいろいろな味が楽しめる人形焼



八つ頭コロッケ

五霞町特産品里芋「八つ頭」を使用した芋本来の甘さとほっくりとした触感が魅力のご当地コロッケ



ローズポークまん

柔らかで風味豊かな茨城県銘柄豚「ローズポーク」を使用した旨みたっぷりでジュシーな肉まん



## 五霞町魅力まるわかりガイド

---

発行年月 / 平成 31 年 3 月

発 行 / 五霞町総務課

〒306-0392 茨城県猿島郡五霞町小福田 1162-1

☎ 0280-84-1111 (代表) FAX 0280-84-1478

<https://www.town.goka.lg.jp/>

