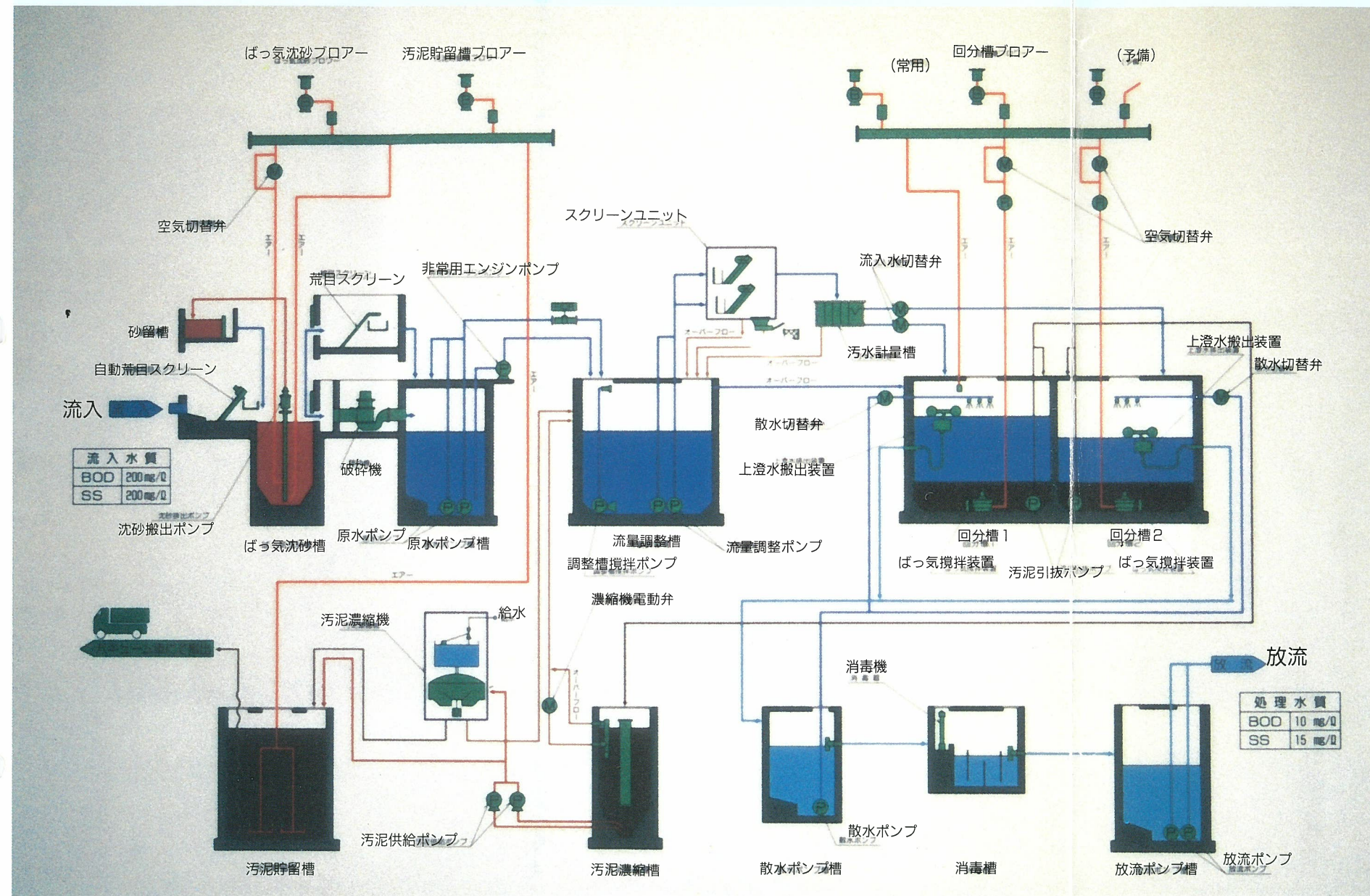
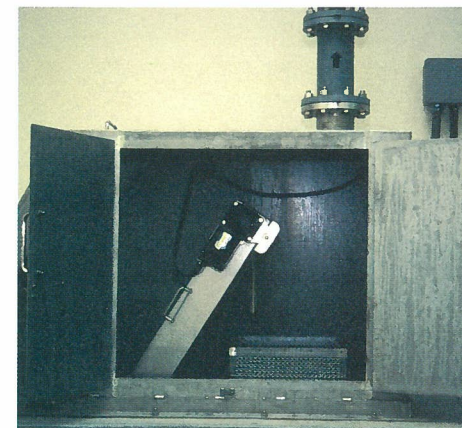


農業集落排水事業 東部地区水処理センターフローシート

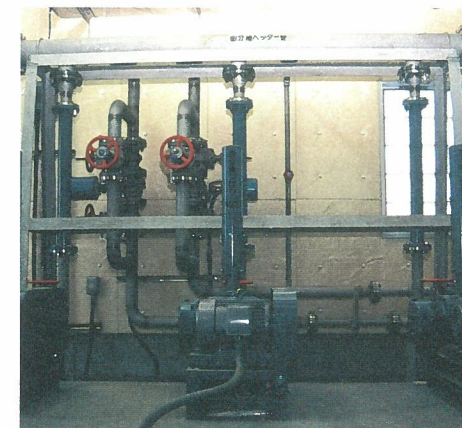


処理行程

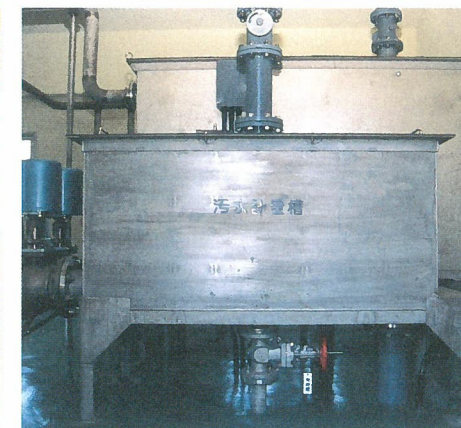
流入	●家庭からの汚水(し尿及び雑排水)が流入します。
↓	
自動荒目スクリーン	●汚水中の夾雑物等を除去し、原水ポンプの破損を防止します。
↓	
ばっ気沈砂槽	●汚水中の土砂を排除します。
↓	
破砕機	●汚水中の固形物を破砕し、処理の安定化を図ります。
↓	
原水ポンプ槽	●流量調整槽へ汚水を移送します。
↓	
流量調整槽	●汚水の流量変動を吸収して回分槽に対する負荷条件を均一化し、性能の安定を図ります。
↓	
自動微細目スクリーン	●小さな夾雑物を除去します。
↓	
汚水計量槽	●汚水の流入水量を計測します。
↓	
回分槽	●槽内ではばっ気・攪拌、混合、沈殿、上澄水の排出を一定のサイクルで行うことにより、汚水を処理する生物反応槽です。
↓	
消毒槽	●処理水を消毒するため、次亜塩素酸ソーダを所定量注入します。
↓	
放流	●排水路より、河川に流れ出て行きます。



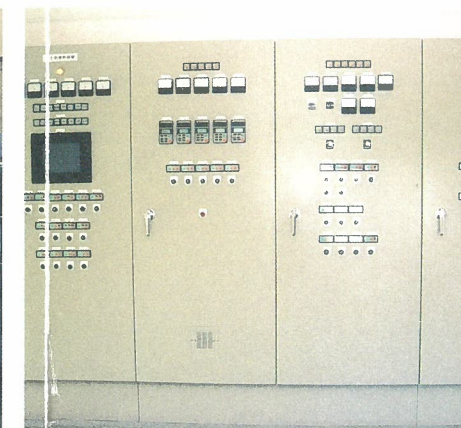
自動荒目スクリーン



ブロー室



汚水計量槽



管理室・制御盤

汚泥濃縮槽及び
汚泥濃縮機

●回分槽内の余剰汚泥を引き抜き槽内で汚泥の濃縮を行います。

汚泥貯留槽

●濃縮された汚泥を場外に搬出するまでの期間貯留するための施設です。