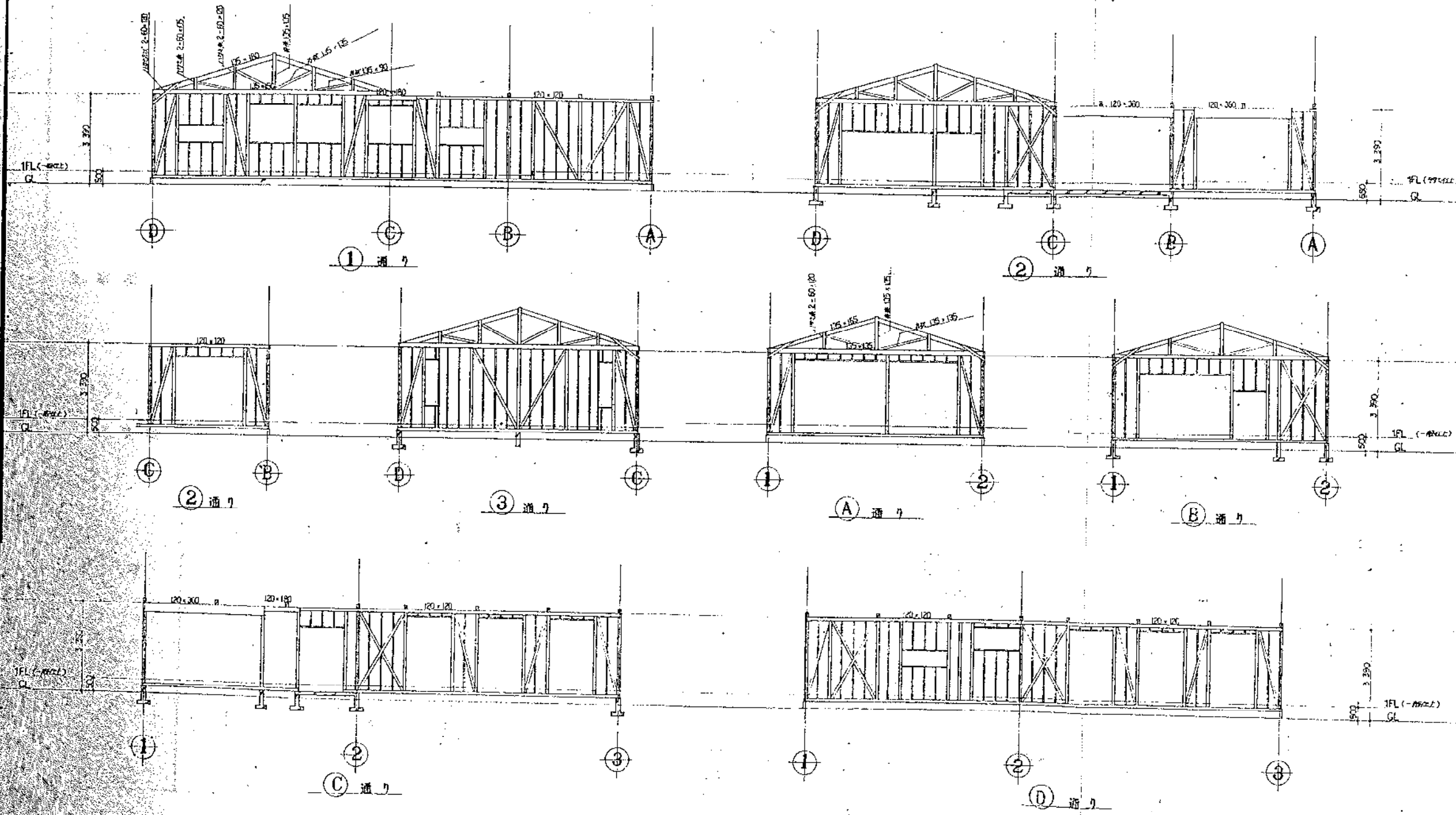
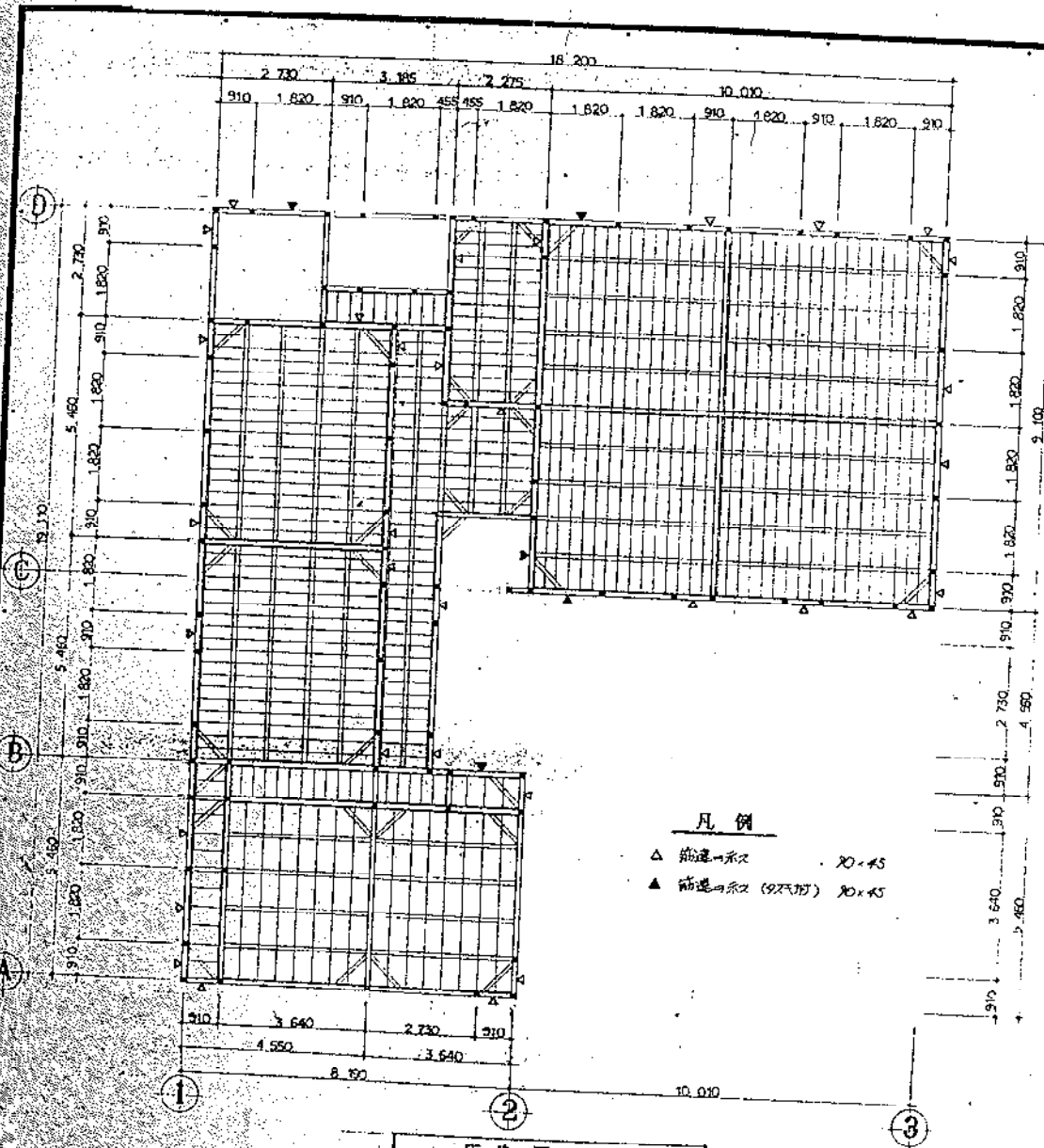


原宿台コミュニティセンター

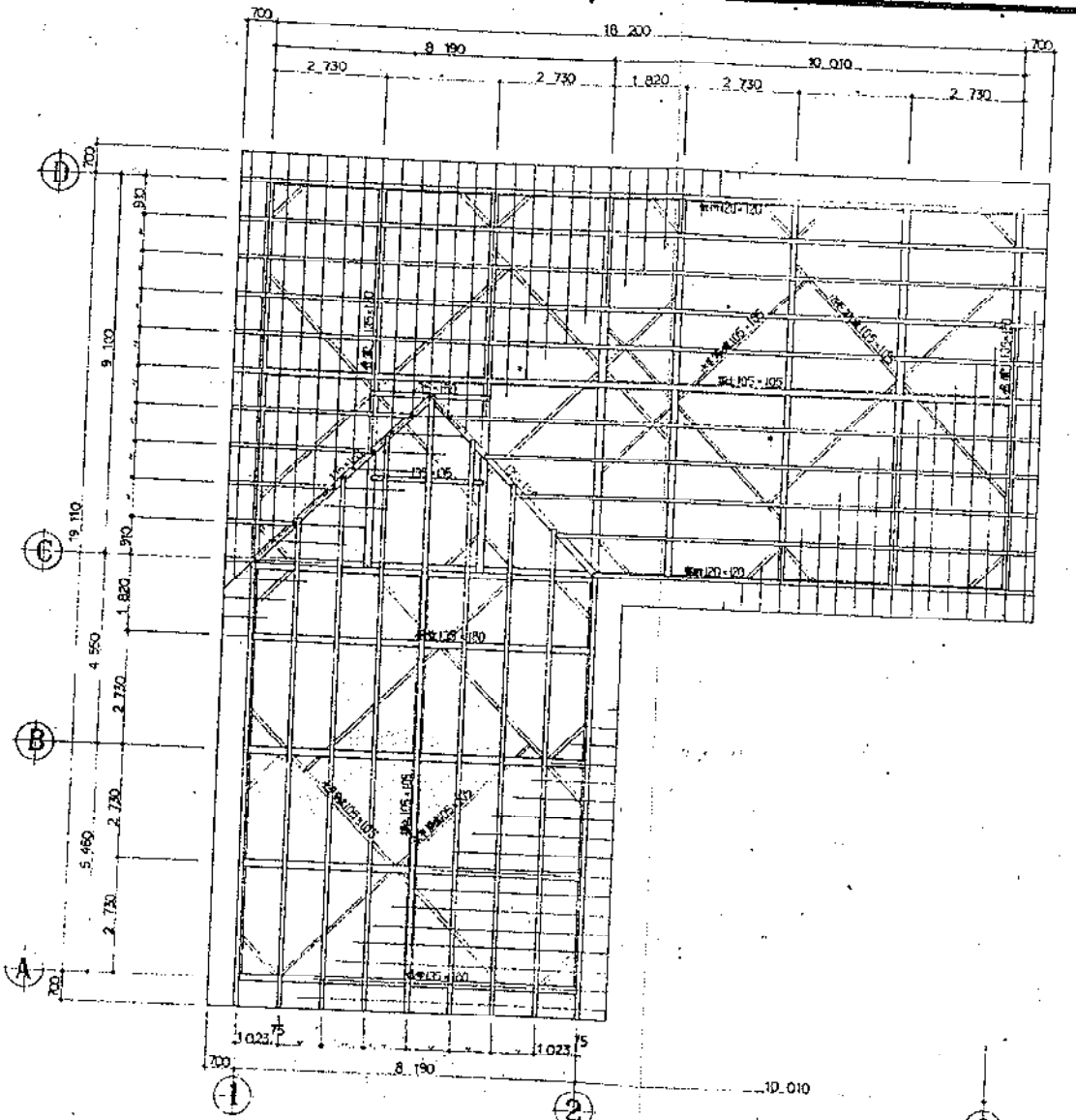


原宿台コミュニティセンター



凡例
 ▲ 筋違→系2 20×45
 ▲ 筋違→系2 (927×70) 20×45

床伏図



小屋伏図

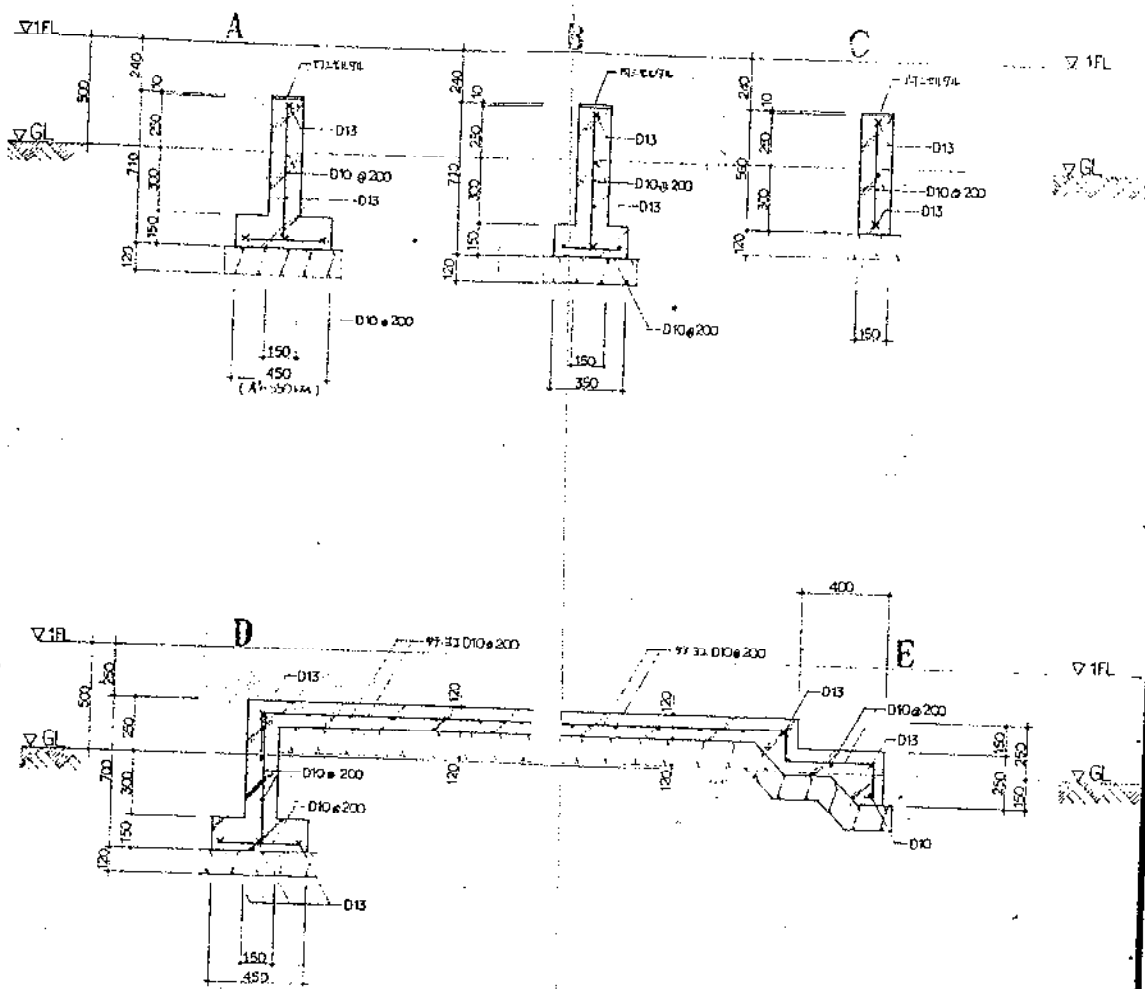
名称	材質	備考	名称	材質	備考	名称	材質	備考
土台	板	120 × 120 (筋筋、筋筋処理)	筋違	柱	20 × 45	水平筋違	柱	105 × 105
×打土台	柱	105 × 105 (全上)	窓台	柱	120 × 40	小屋筋違	柱	① 55 × 120
大引	柱	105 × 105 (全上)	窓箱	柱	120 × 40	洋小屋	柱	細柱同 = 依り
根太	柱	根太 45 × 55 @ 455 筋筋 45 × 90 @ 303 窓箱 45 × 55 @ 303	敷板	柱	120 × 120	母屋	柱	135 × 135
床束	柱	105 × 105 @ 910	廻柱	柱	120 × 120	種木	柱	135 × 135
柱	柱	120 × 120 (筋筋、筋筋処理 - 14/1000以下)	火打梁	柱	105 × 105	舞母屋	柱	135 × 135
間柱	柱	120 × 40 @ 155	添止	柱	105 × 105	種	柱	45 × 55 @ 455

原宿台コミュニティセンター



基礎伏図

基礎リスト



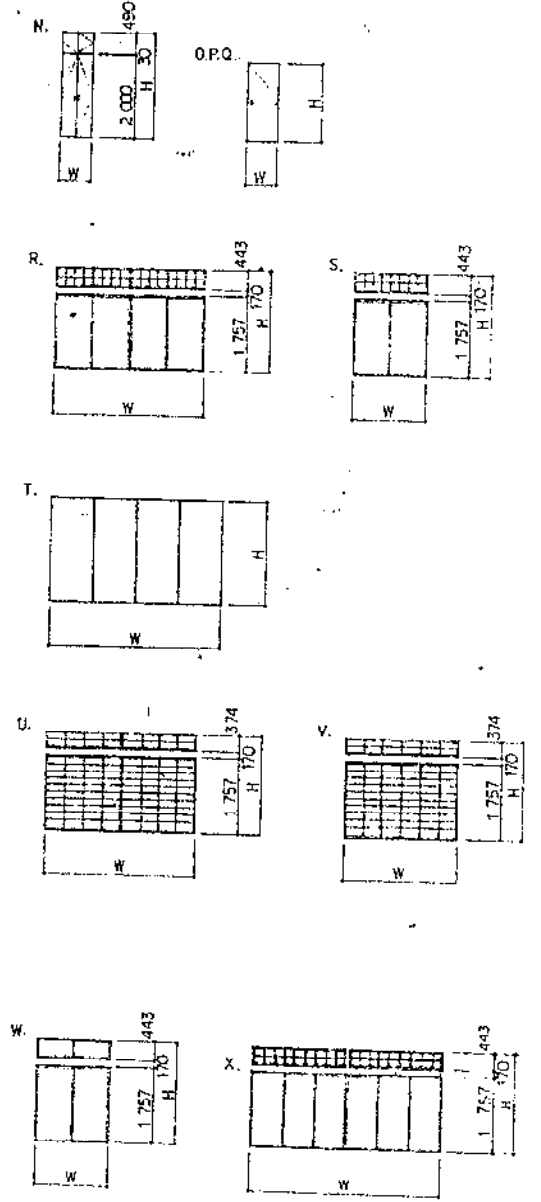
凡例

—	AT基礎 1-700
—	AT基礎 (原形)
+	鉄筋 100-100-100 #910
—	AT基礎 1-500 (原形) #710

基礎伏図
基礎リスト

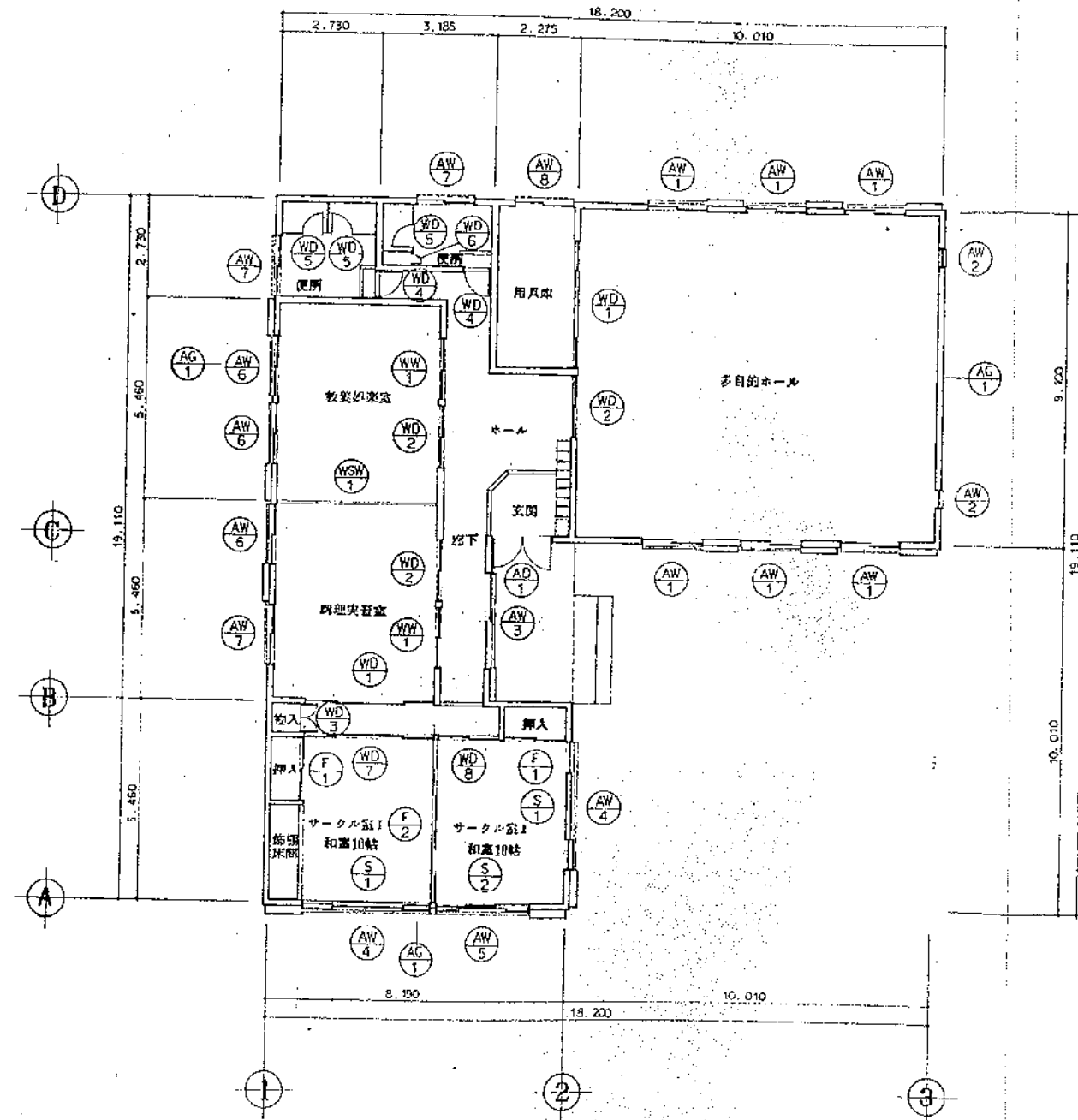
原宿台コミュニティセンター

部 号	部 名	使用箇所	数量	仕様	寸 法		特 注	材 質	備 考	備 考																																			
					W	H				1	2	3	4	5	6	7	8	9	10	11	12	13	14	15	16	17	18	19	20																
(WD) 3	階段ドア	物入	1	W	w 690	H2 520	36	W OP																																					
(WD) 4	片側ドア	男子便所 女子便所	2	W	w 690	H2 600	36	W OP																																					
(WD) 5	片側ドア	男子便所 女子便所	3	W	w 550	H1 800	21	W OP																																					
(WD) 6	片側ドア	男子便所	1	W	w 300	H1 800	21	W OP																																					
(WD) 7	引き出し	サークル室 I (上段引き出し)	1	W	w 3 520	H2 370	36	W OP																																					
(WD) 8	引き出し	サークル室 I (上段引き出し)	1	W	w 1 700	H2 370	21	W OP																																					
(WSW) 1	スリット	数値計算室 図書閲覧室	1	W	w 4 030	H2 420	50																																						
(S) 1	引き出し	サークル室 I, II	2	W	w 3 520	H2 301	21	W																																					
(S) 2	引き出し	サークル室 I	1	W	w 2 610	H2 301	21	W																																					
(F) 1	引き出し	サークル室 I, II	2	W	w 1 700	H2 370	21	W																																					
(F) 2	引き出し	サークル室 I, II (上段引き出し)	1	W	w 4 430	H2 370	21	W																																					



部 号	部 名	数量	仕様	材 質
WD	ドア	SH	スリット	SSW
WSW	スリット	SH	スリット	SSW
S	引き出し	SH	スリット	SSW
F	引き出し	SH	スリット	SSW

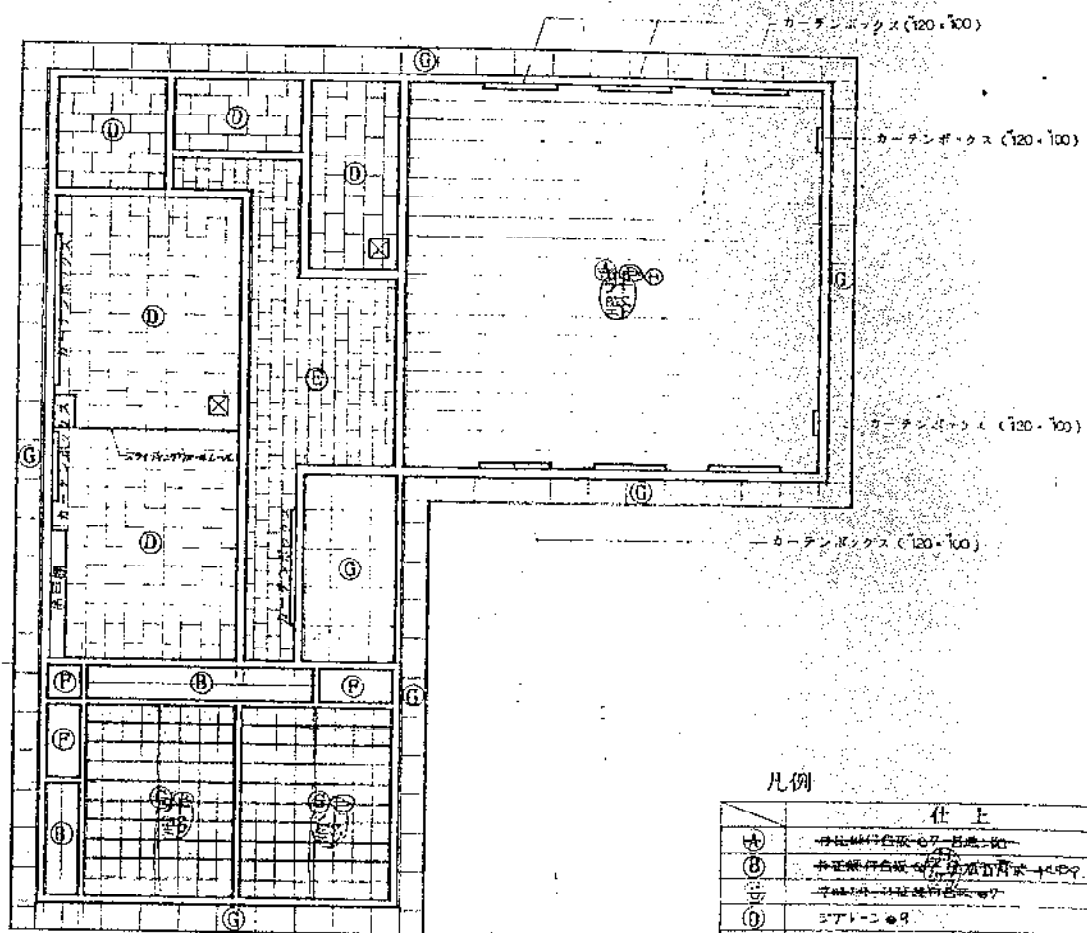
原宿台コミュニティセンター



KEY-PLAN

KEY-PLAN

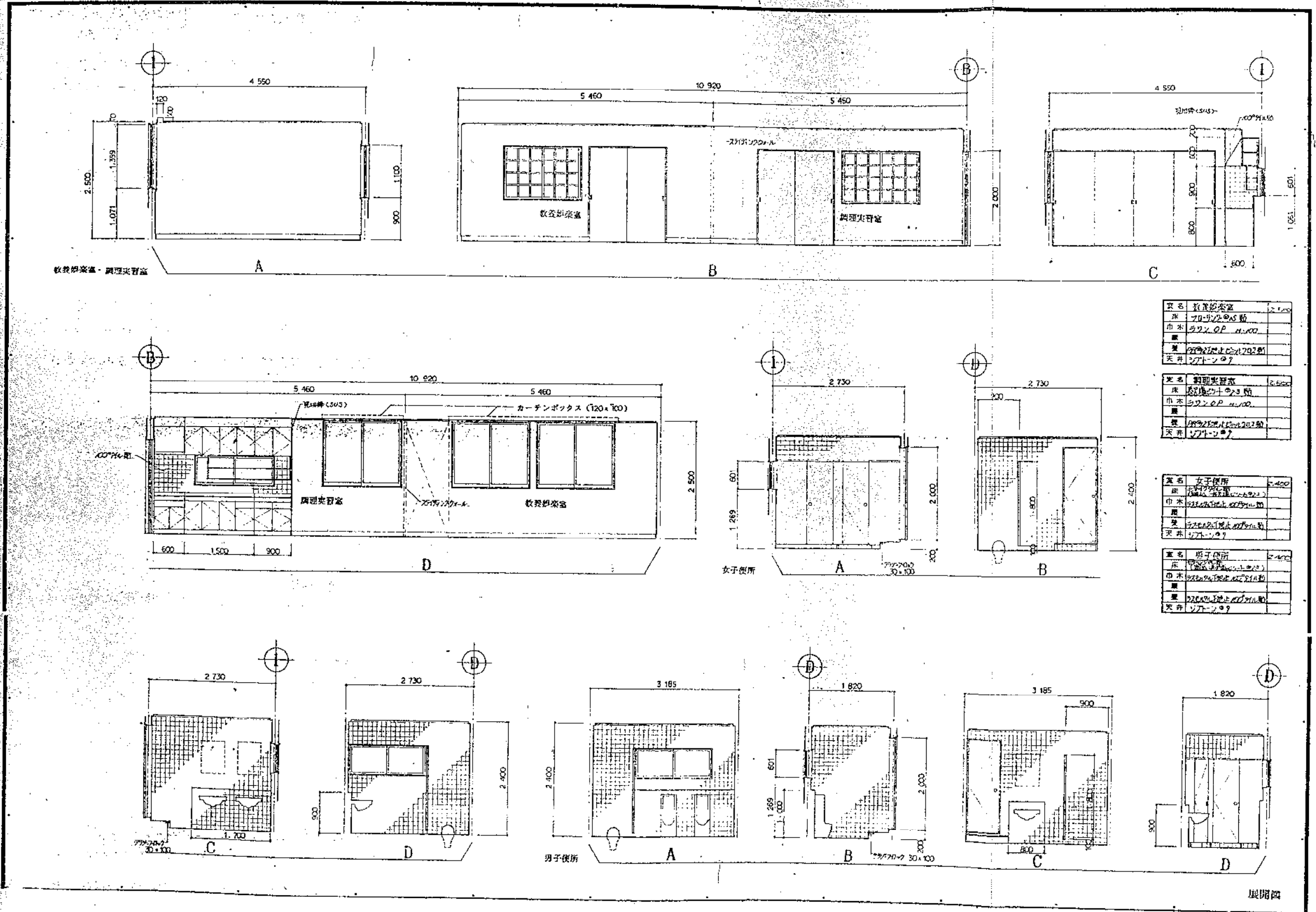
原宿台コミュニティセンター



凡例

仕上	
(A)	母屋天井白紙 (7・12)
(B)	母屋天井白紙 (7・12)
(C)	母屋天井白紙 (7・12)
(D)	スチロール
(E)	ミネラルウール
(F)	石膏ボード
(G)	石膏ボード 目隠し用 VEP
(H)	石膏ボード
☒	石膏ボード 450° (7・12)

原宿台コミュニティセンター



室名	教員実習室	2,100
床	フローリング	4,550
巾木	クワック	4,550
扉	木製	4,550
窓	サッシ	4,550
天井	石膏ボード	4,550

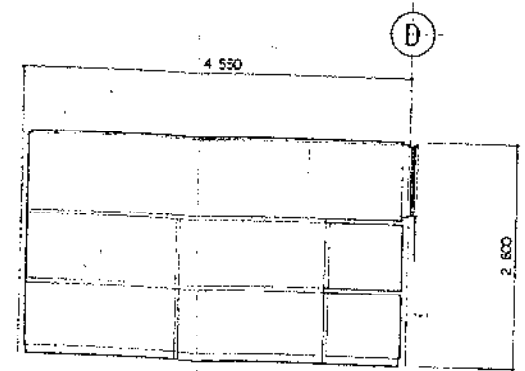
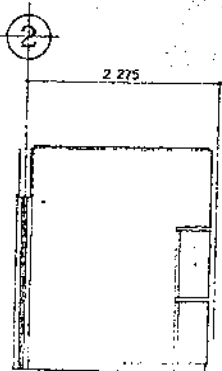
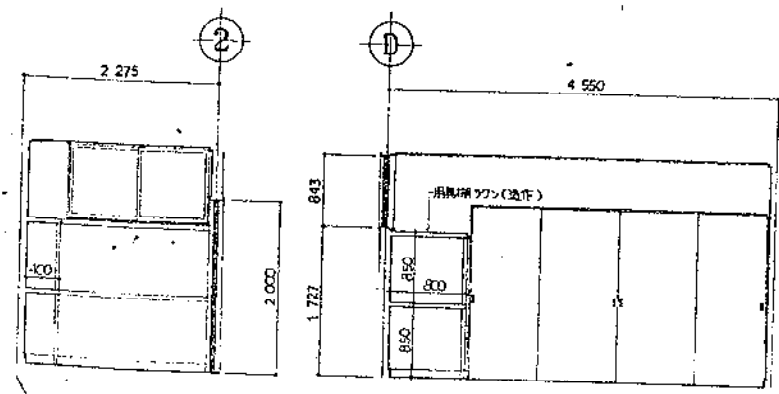
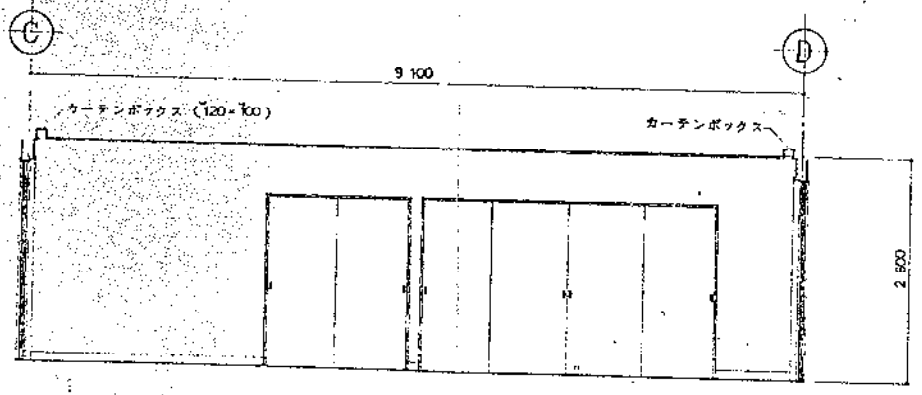
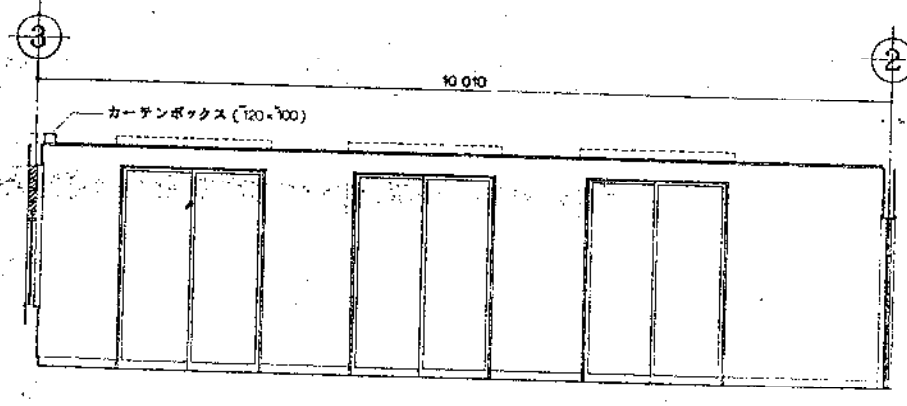
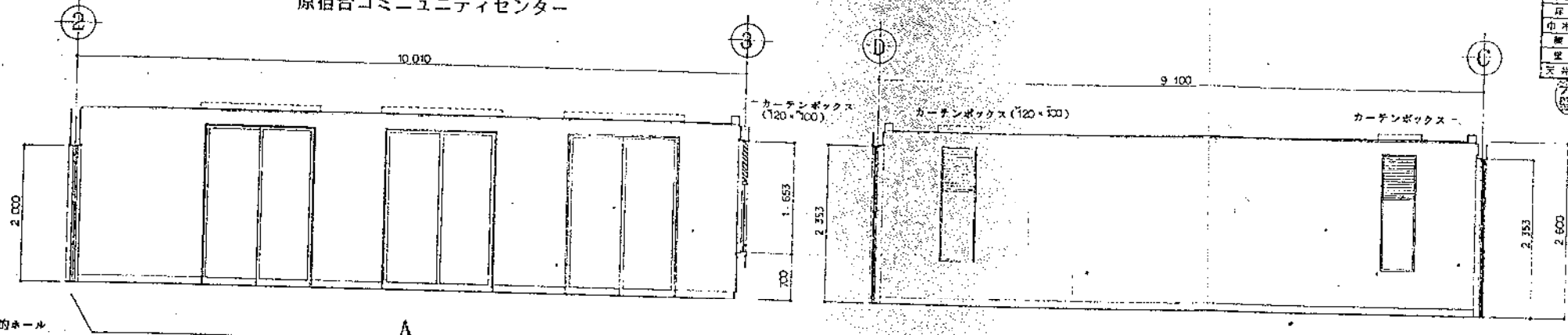
室名	調理実習室	2,600
床	タイル	2,600
巾木	クワック	2,600
扉	木製	2,600
窓	サッシ	2,600
天井	石膏ボード	2,600

室名	女子便所	2,400
床	タイル	2,400
巾木	クワック	2,400
扉	木製	2,400
窓	サッシ	2,400
天井	石膏ボード	2,400

室名	男子便所	2,400
床	タイル	2,400
巾木	クワック	2,400
扉	木製	2,400
窓	サッシ	2,400
天井	石膏ボード	2,400

原宿台コミュニティセンター

室名	多目的ホール	2,600
床	70-70P ⑤.5動	
巾木	ラワンOP	
壁	クワ、有張セト⑤.5動	
天井	クワ、有張セト⑤.5動	

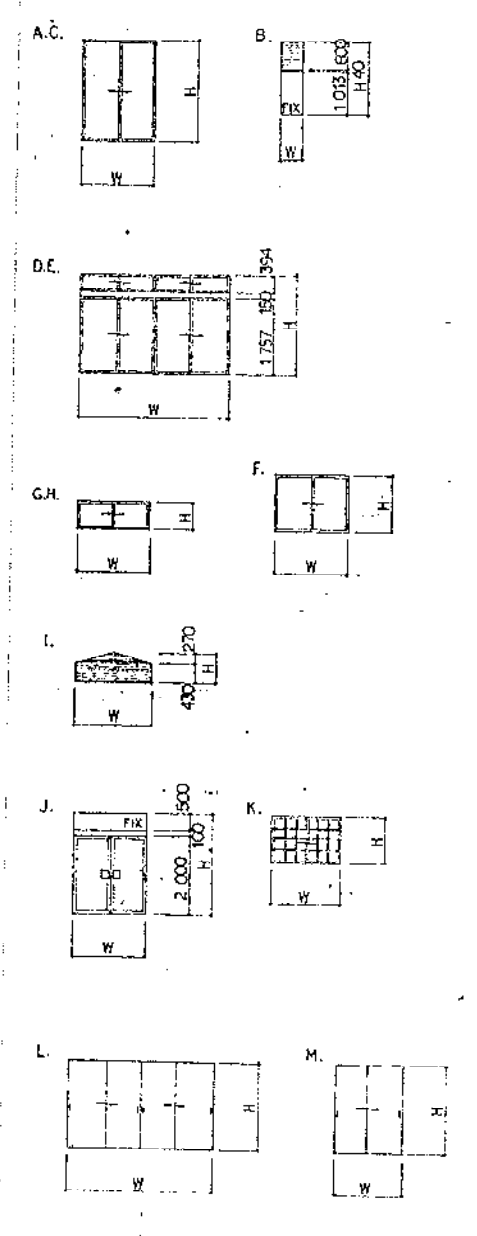


室名	用具庫	2,600
床	70-70P ⑤.5動	
巾木	ラワンOP	
壁	クワ、有張セト⑤.5動	
天井	クワ、有張セト⑤.5動	

用具庫

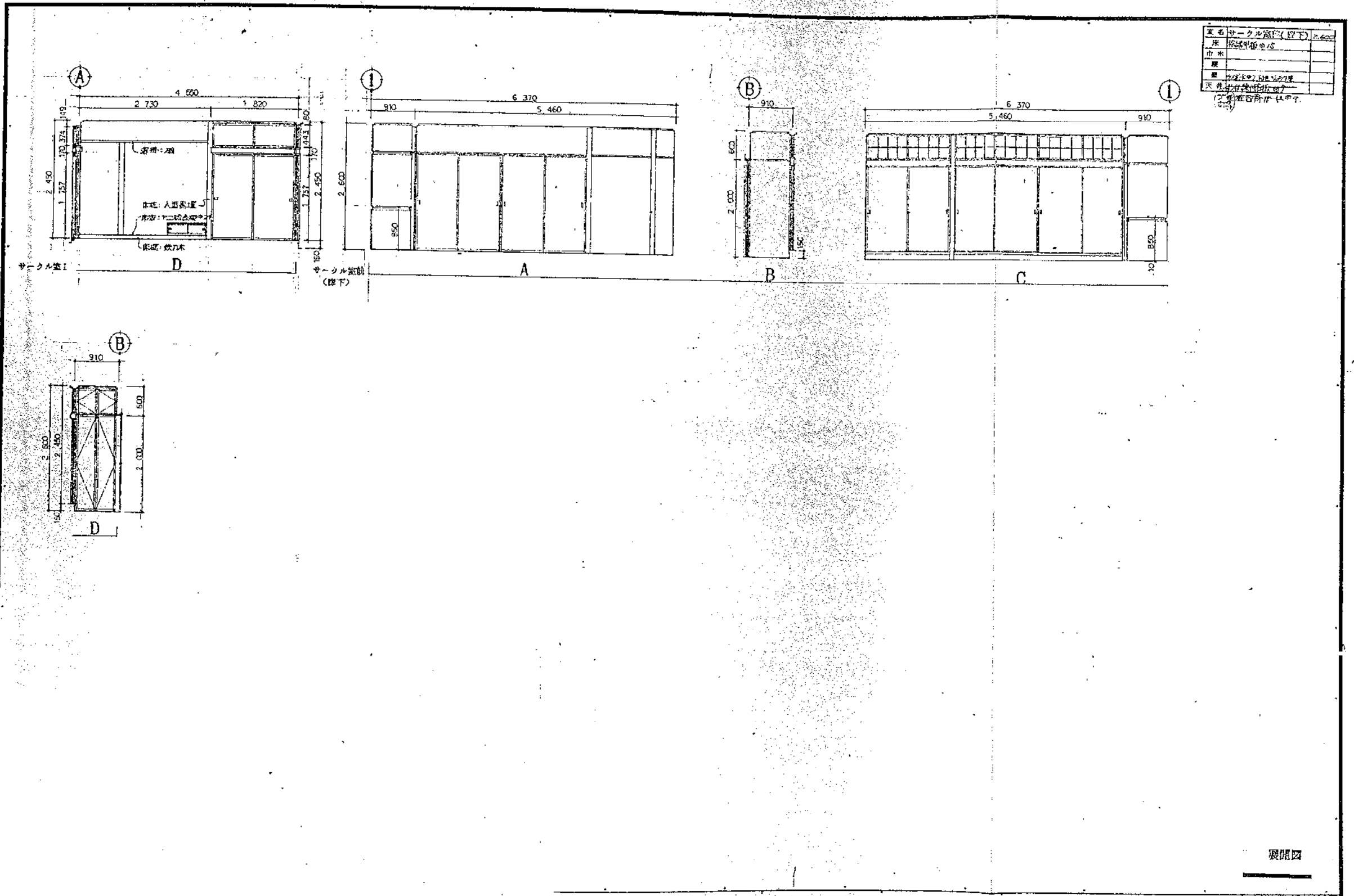
原宿台コミュニティセンター

種号	型式	使用箇所	数量	材質	仕上	寸法		構造	備考	備品																	エア	機	電	機
						W	H			1	2	3	4	5	6	7	8	9	10	11	12	13	14	15	16	17				
AW 1	A	多目的ホール	6	AL	17-	W1 694 H2 353	70	AL	17-	SG	5																			
AW 2	B	多目的ホール	2	AL	17-	W 500 H1 653	70	AL	17-	SG	5																			
AW 3	C	座下	1	AL	17-	W2 606 H2 183	70	AL	17-	SG	5																			
AW 4	D	サークル室 [I]	2	AL	17-	W3 537 H2 301	70	AL	17-	SG	5																			
AW 5	E	サークル室 [E]	1	AL	17-	W2 628 H2 301	70	AL	17-	SG	5																			
AW 6	F	数学科教室	3	AL	17-	W1 694 H1 359	60	AL	17-	SG	3																			
AW 7	G	調理実習室	3	AL	17-	W1 694 H 601	60	AL	17-	FNG	6B																			
AW 8	H	器具庫	1	AL	17-	W1 694 H 843	60	AL	17-	FNG	6B																			
						W H																								
						W H																								
AG 1	I	(4名)	3	AL	17-	W1 800 H 700	60	AL	17-																					
						W H																								
AD 1	J	図書	1	AL	17-	W1 694 H2 600	70	AL	17-	TG	5	○	○	○	○	○	○	○	○	○	○	○	○	○	○	○	○	○		
						W H																								
WW 1	K	数学科教室	2	スチ		W1 600 H1 100	36		W OP	FG	4																			
WD 1	L	調理実習室	2	W		W3 420 H2 000	36		W OP																					
WD 2	M	多目的ホール	3	W		W1 600 H2 000	36		W OP																					



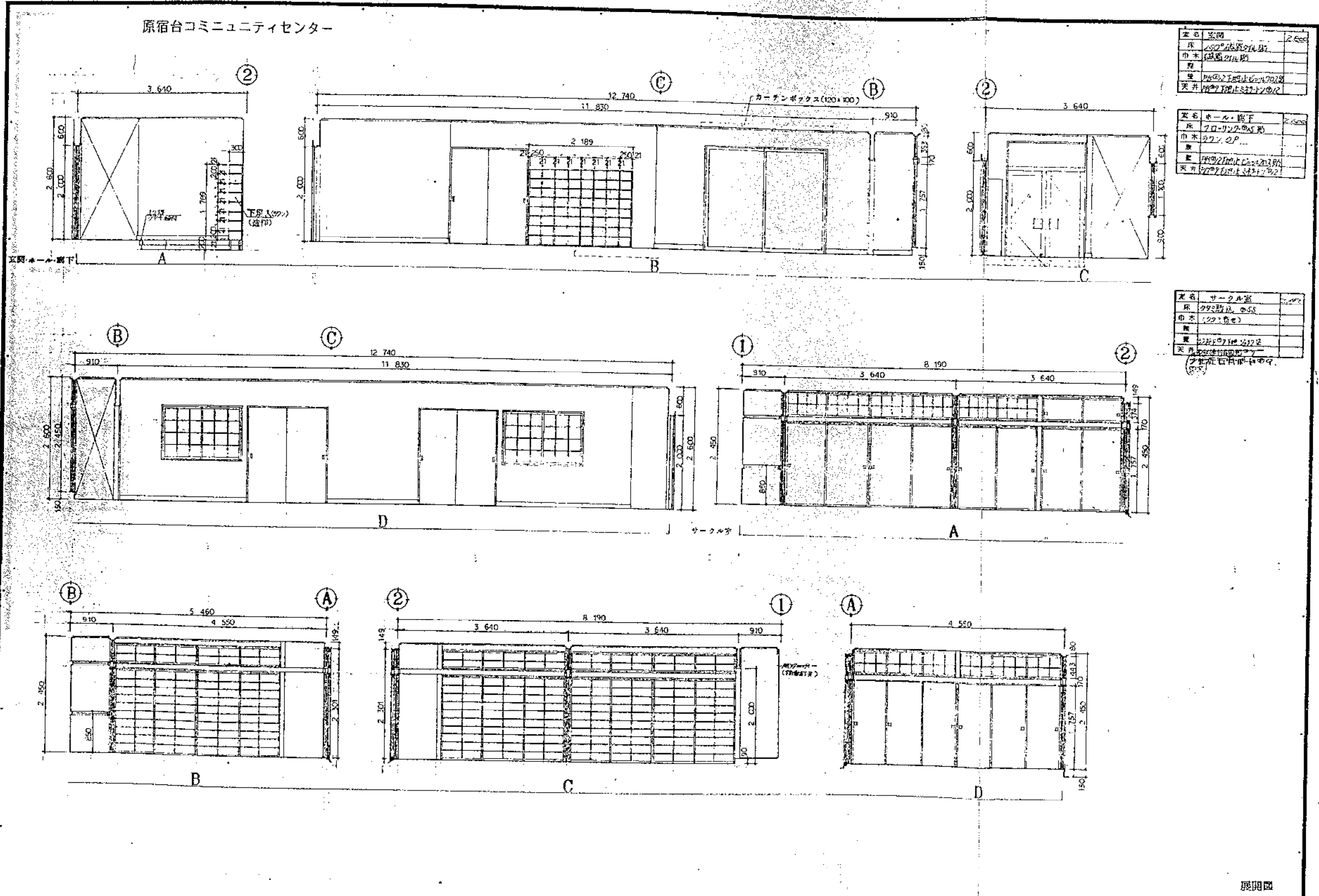
1. 床はすべてフローリングとする。
 2. 窓はすべて断熱ガラスとする。
 3. 照明はすべて埋込照明とする。
 4. 換気はすべて機械換気とする。
 5. ... (Additional specifications)

原宿台コミュニティセンター



名称	サークル窓1 (地下)	2,600
床	鉄板	
市		
区		
棟	サークル窓1 (地下)	
天井	サークル窓1 (地下)	
1/20 原宿台コミュニティセンター		

原宿台コミュニティセンター

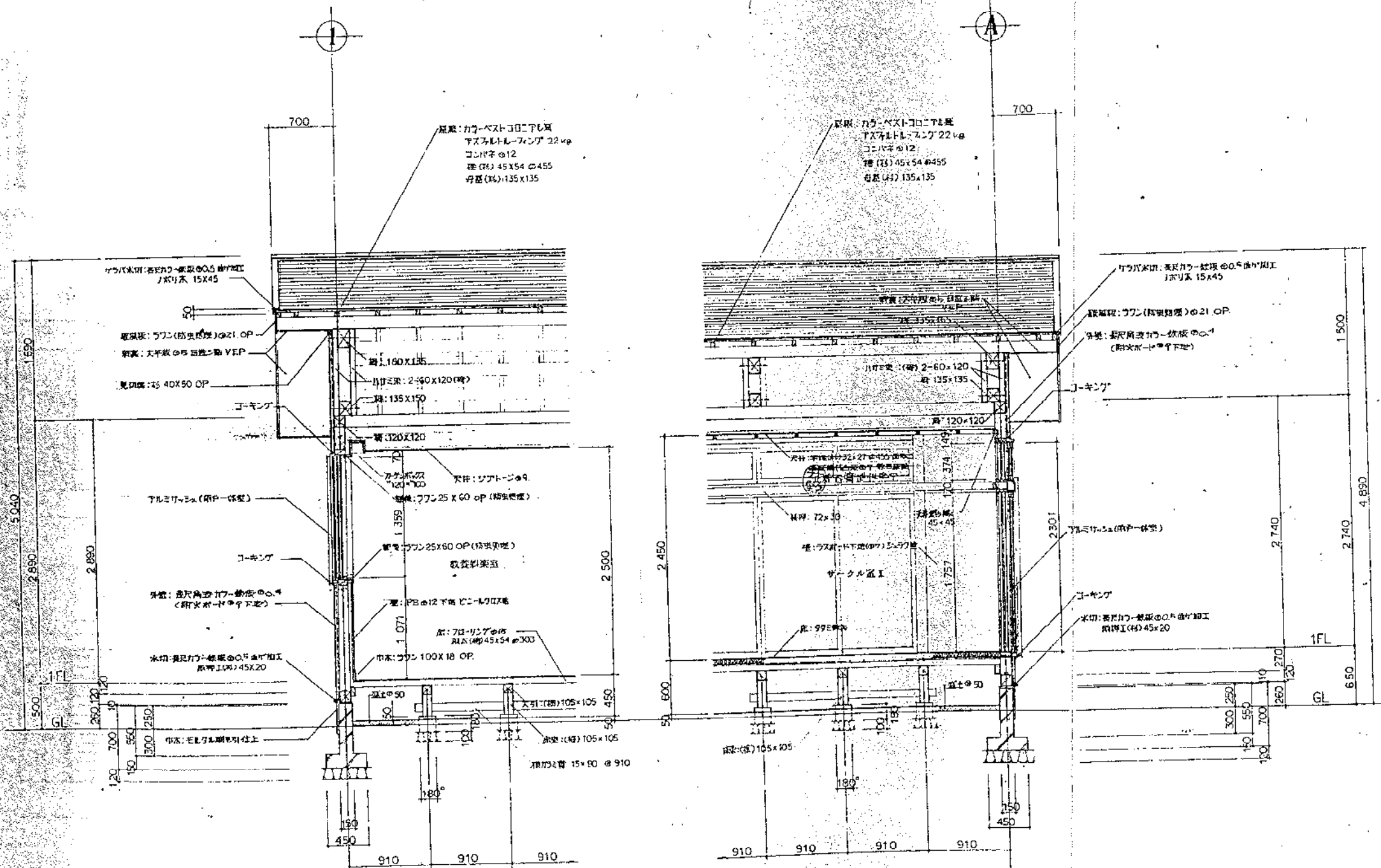


室名	玄関	2.450
床	タタミ	
巾木	タタミ	
壁	珪藻土	
天井	珪藻土	

室名	ホール・廊下	2.450
床	フローリング	
巾木	タタミ	
壁	珪藻土	
天井	珪藻土	

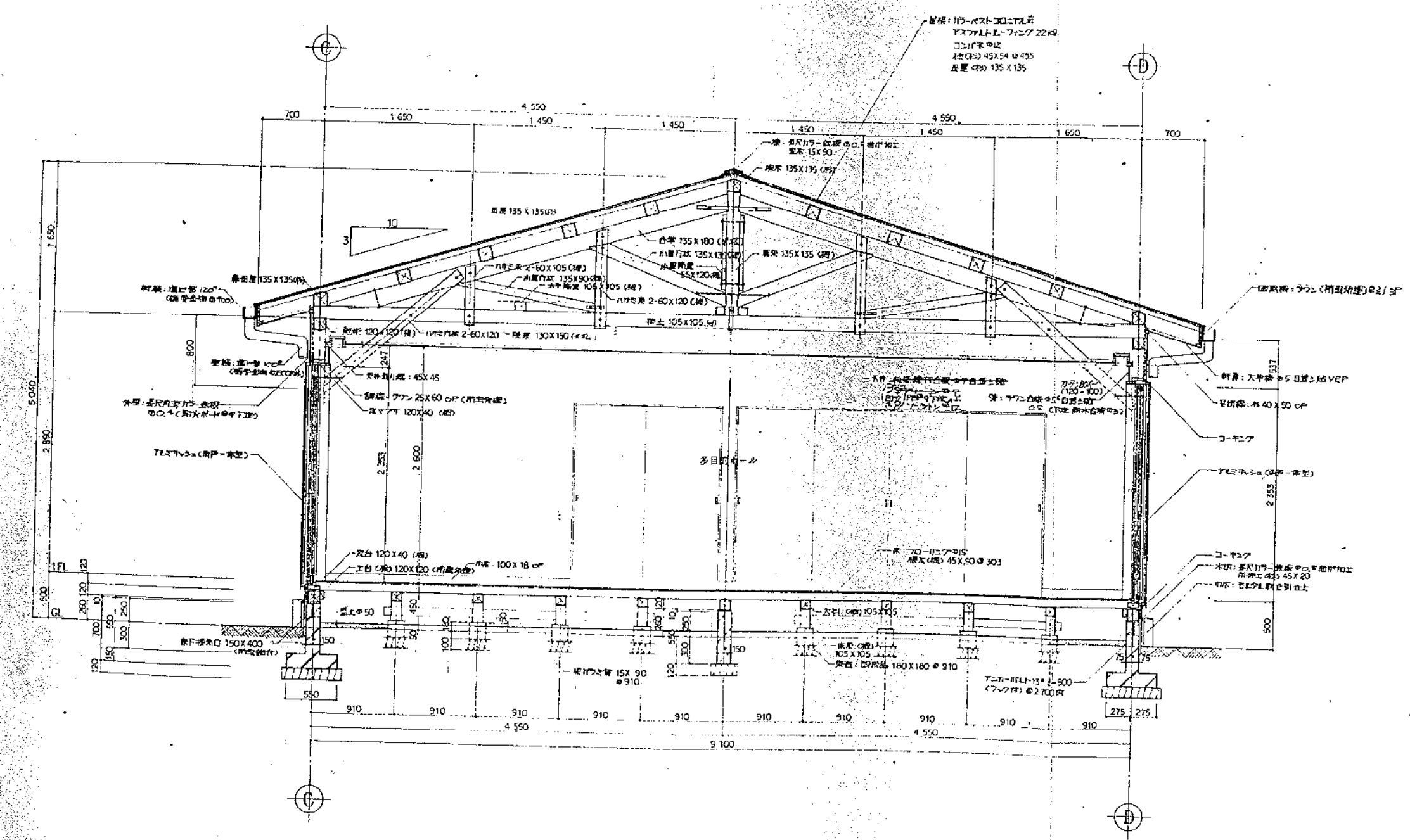
室名	サークル室	2.450
床	タタミ	
巾木	タタミ	
壁	珪藻土	
天井	珪藻土	

原宿台コミュニティセンター



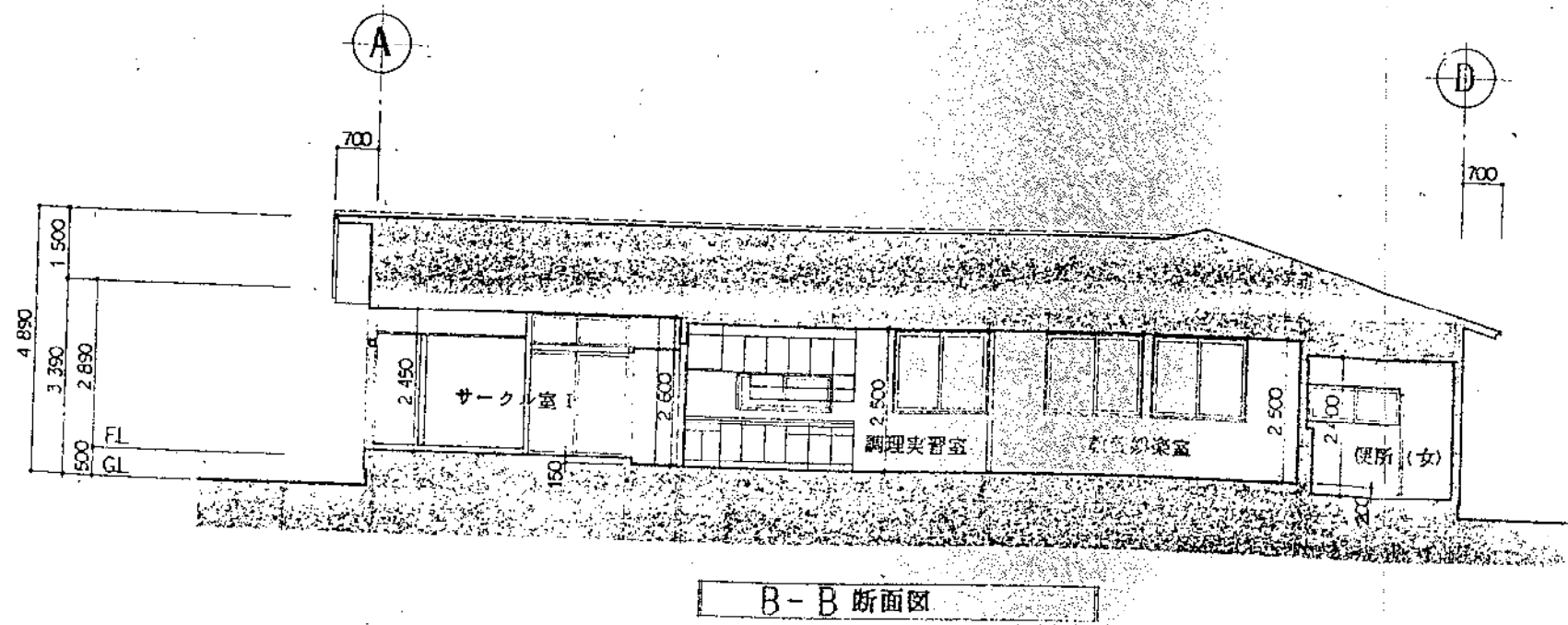
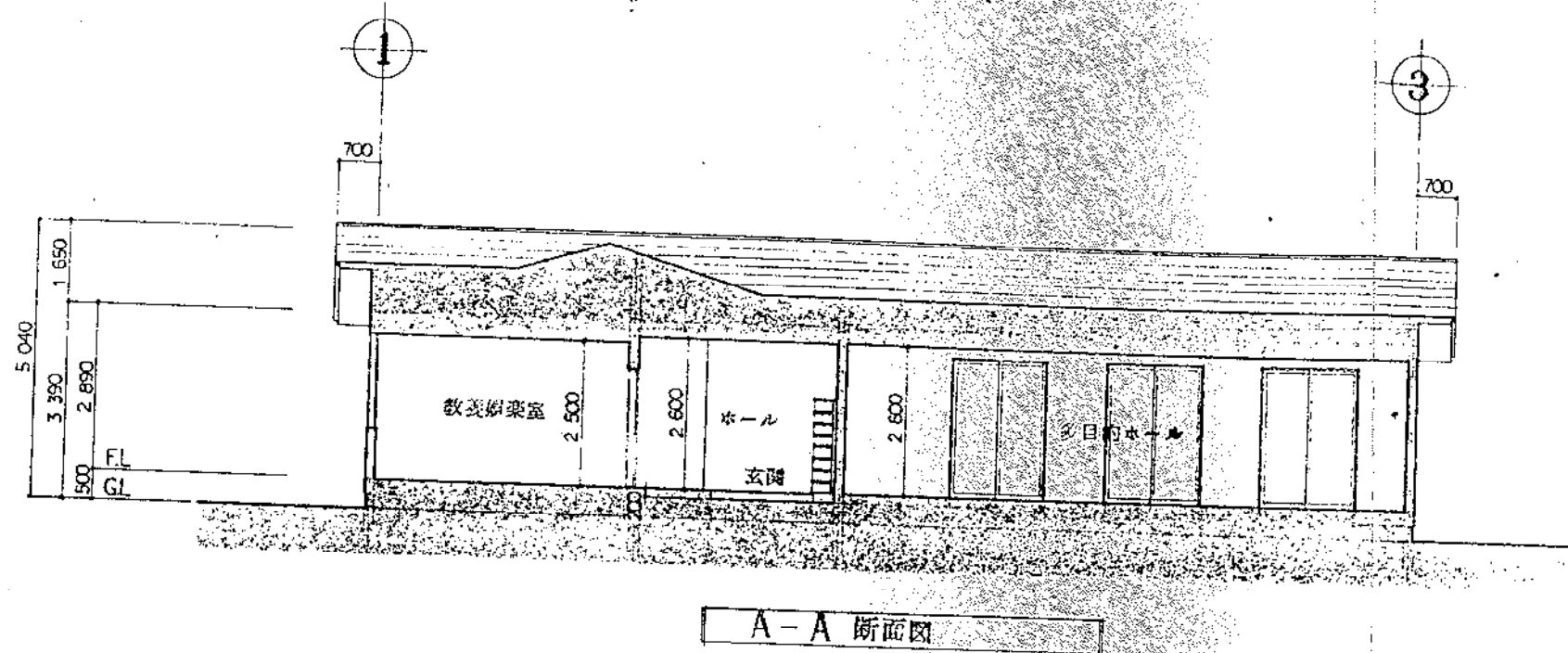
断面詳細図

原宿台コミュニティセンター

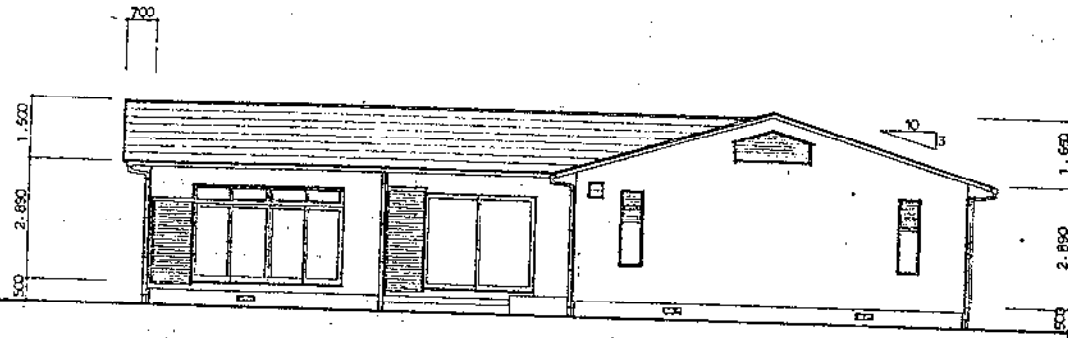


階計画

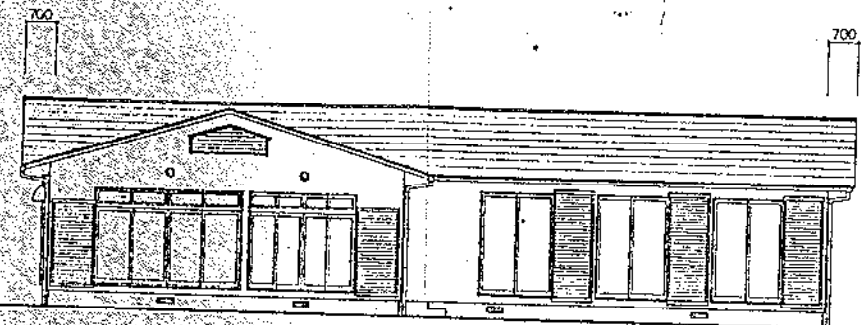
原宿台コミュニティセンター



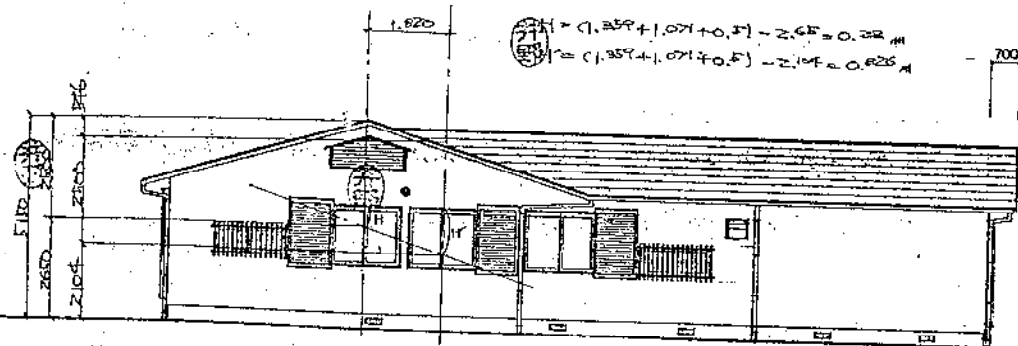
原宿台コミュニティセンター



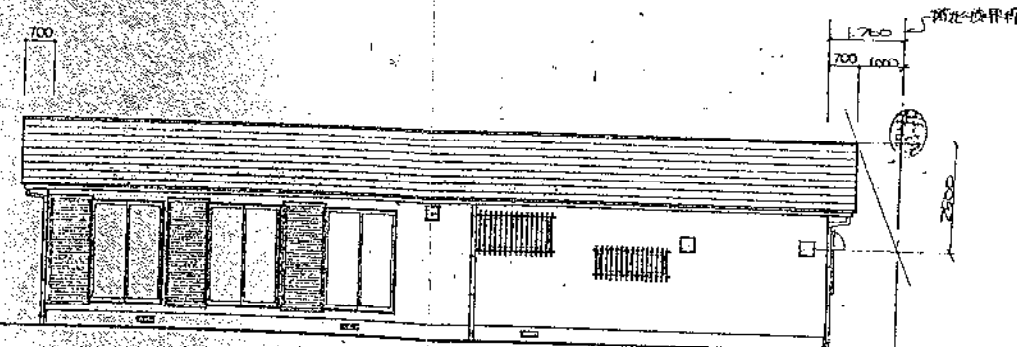
東立面図



南立面図



西立面図



北立面図

立面図