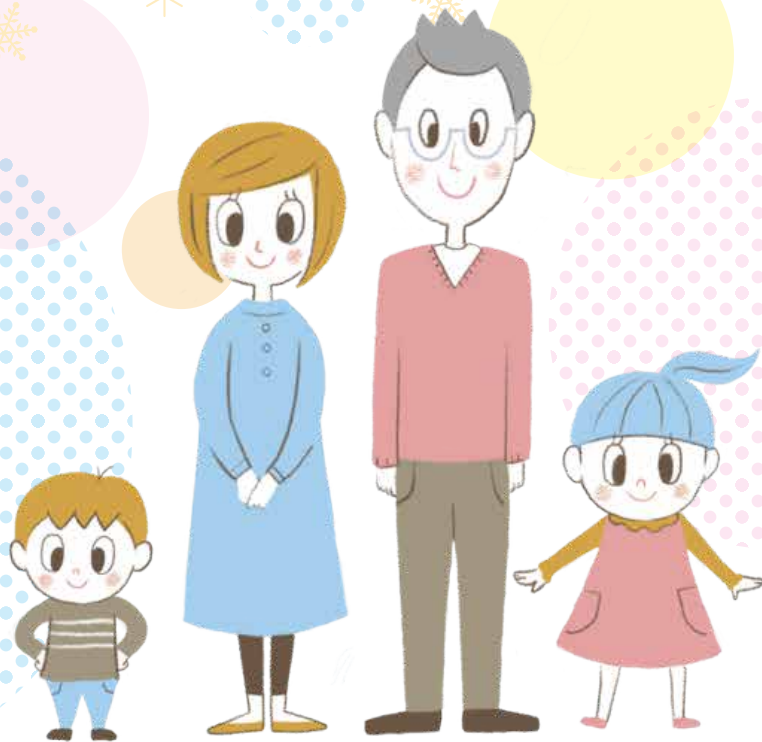


# ごがぞく ごがまち

五霞町移住計画大作戦



茨城県五霞町

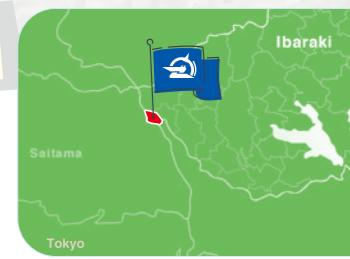


# 五霞町ってどんなところ？

五霞町に移住しようかと計画しているんだけど、どんな町かな？



## 五霞町について



五霞町があるのは関東平野のほぼ中央、東京都心からまっすぐ北に車で約1時間、茨城県の西南部に位置。四方を利根川などの川に囲まれた、田園風景の広がる自然豊かな町です。晴れた日の多い冬は降雪も少なく、年間を通して穏やかな気候で住みやすく、東京から50km圏内にあることから、二地域・多拠点居住にも適しています。キューピーやヤクルトなど、大企業の工場も多くあり、仕事も探しやすいです。

## 交通について

最寄り駅の東武日光線幸手駅・南栗橋駅まで、北千住駅から45分前後。幸手駅・南栗橋駅からは車で約10分。ごかりん号や路線バスも利用可能。

## コミュニティ交通ごかりん号



運賃  
大人 200円  
小中高生・障害者 100円  
未就学児無料  
※PASMO・Suica等の交通系ICカードが使えます。

南栗橋駅から五霞・江川本村間を運行するコミュニティバス。鉄道駅や道の駅ごか、スーパーなど、各主要施設を繋いでいます。ルートは通勤や通学に便利な「朝晩ルート」と、買い物やお出かけに便利な「日中ルート」の2コース。

## サイクリングロード



町全体がほぼ平坦なので、サイクリングやウォーキングに最適。利根川や江戸川の景色に癒されながらまわれる、初心者にも安心なコースです。

## ひまわり畑



7月には大きな大輪の花が咲き、訪れる多くの方を笑顔にしてくれる場所です。

## 東昌寺



室町時代に創建されたお寺。山門と鎌倉時代に下野国の鋳物師・大工甲斐権守ト部助光が制作した梵鐘は、茨城県の指定文化財。

## ごかみずべ公園



川に囲まれた五霞町原風景ともいえる湿地が広がる公園。「鯉の巣」と呼ばれるほど、自然環境豊かな公園です。

## Street sports park GOKA (ストリートスポーツパーク・ゴカ)



スケートボードやスラックライン、バスケット(3x3)などのストリートスポーツや、ストライダーなど子どもたちが自由に遊べる施設です。

## ハクレンジャンプ



毎年6月～7月頃、コイ科の淡水魚ハクレンが利根川の川面をジャンプする“ハクレンジャンプ”を見ることができます。

## 穴薬師古墳



奈良時代の貴族が造営したものといわれている、関東地方には例がない貴重な遺跡。茨城県の指定文化財。

## いばらきヘルスロード



桜の名所として有名な行幸湖沿いの遊歩道は「いばらきヘルスロード」に指定されています。途中にある童夢公園は、四季折々の花が咲く住民の憩いの場です。

## 工業団地・産業団地

アクセスの良さから、製造業から物流業まで多くの企業が立地しています。働く場所が多いだけでなく、家族で楽しめる工場見学を行っている企業もあります。  
※工場見学については、休止している場合があります。



**キューピー(株)五霞工場**  
マヨネーズ・ドレッシング工場の見学、割卵工程見学。  
事前予約制  
0280-84-3925



**(株)ヤクルト本社茨城工場**  
ヤクルト商品の生産工程見学。  
事前予約制  
0280-84-2121



**(株)染めQテクノロジー**  
会社見学と染めQエアゾールによる作品作り。  
事前予約制  
0280-80-0005



# 五霞町での暮らしって？

五霞町にはコンビニが4軒あり、車で10分の範囲内に、スーパーマーケットやホームセンター、ドラッグストアも揃っています。

## 日々の暮らし

五霞町の原宿台エリアは、おしゃれな一戸建て住宅が並び、ドラマに出てきそうなきれいな街並みとなっています。近くにはウエルシアやミニストップもあり、車で10分の範囲内には、スーパーマーケットやホームセンター、ドラッグストアなどが揃い、生活するのにも便利。物件によっては2000万円前後の家もあり、庭つき一戸建ての夢が五霞町なら叶うかもしれません。

暮らしやすそうな町！趣味の幅も広がりそう！



## 高校生会



五霞町や子どもとふれあうことが好き、ボランティア活動に興味のある高校生が集まったボランティア団体。「若者の力で五霞町を元気にしよう」を合い言葉に、町のイベントのお手伝いをしたり、子どもの体験型教室のサポートなどを行っています。

## 五霞農業塾

気軽に農業に挑戦してみたいという人のための支援制度。毎月1回無料で1年間農業を学び、道の駅農産物直売所等に出荷できる技術を身につけます。農業者のネットワークづくりにも役立ちます。



## ごかみらい Lab (地産地消の取組)

「ごかみらい Lab」では、町の農産物を使用した商品開発などを展開し、町の活性化を図っています。また、地域の方々や生産者、団体、企業などと積極的にコミュニケーションを図り、「つなげる」ことで新たな動きも生まれ、「元気な五霞町」を目指した様々な活動を行っています。



## 移動スーパーで買い物も楽々

五霞町の48ヶ所の場所で、1日9～10ヶ所を移動スーパーが巡回します。お肉や魚といった生鮮食品から、お弁当・おにぎり、日用品まで約650品目を販売。高齢者や小さな子どものいる家庭の買い物の手助けとなっています。



## ごかりんクラブ

グルメやおすすめスポット、イベント情報、さらに災害・緊急情報など、町の情報を発信しているスマートフォン用アプリ。町内だけでなく、興味がある人なら誰でも登録可能。アンケートや投稿でポイントを貯めると、特産品が当たるプレゼントに応募できます。



ごかりんクラブ案内ページ



災害への備えがしっかりしてるね！

## 防災について

五霞町では、2017年に「情報・防災ステーションごか」を整備し、水防活動に必要な資機材を備蓄しています。サイクリングロードの途中にあるため、通常は休憩所として利用されています。さらに、2020年には、その隣接地を自動車で避難できるよう水害時一時避難所を整備しました。また、11月最終日曜日を「五霞町防災の日」と位置付け、マイタイムラインの作成講座や非常時持出品の準備など自助の備えをお願いしています。



## 道の駅ごか



五霞インターチェンジを降りて約1分、新4号国道沿いにある道の駅ごか。年間来場者数が約70万人を超える、人気の施設です。五霞町産の野菜や米、果物、加工品が購入できる農産物直売所「わだいの万菜」、地産産食材を使用したメニューが味わえるレストラン、フードコーナーなどがあります。



道の駅ごか案内ページ

### ローズポークとんかつ定食

レストランの人気No1メニュー、ローズポークとんかつ定食。



### ローズポークまん

道の駅ごかオリジナルのローズポークまん。ローズポーク100%の旨みたっぷり、ジューシーな肉まん。お土産用の冷凍品もあります。



### わだいの万菜

新鮮な野菜や果物、加工品以外に、茨城県銘柄豚「ローズポーク」も購入できる「わだいの万菜」。いなり寿司やコロケなど、お惣菜も人気です。



### 五霞いもコロケ

五霞町の特産品の八つ頭（やつがしら）を使用した五霞いもコロケ。ジャガイモとは違うホクホク食感がたまらない逸品。





# 五霞町での子育てって？

妊娠初期から子育て期、さらに小・中学生まで、切れ目ない支援が子育てをサポートします。

これなら安心して  
子育てができるね

子育て支援が  
充実していて  
嬉しい！

- 01 出会いサポート（結婚相談会）
  - 02 医療福祉費助成（マル福）
  - 03 多子世帯保育料軽減事業
  - 04 副食費の免除
  - 05 幼児教育・保育の無償化
  - 06 私学助成
  - 07 訪問型家庭教育支援
  - 08 新入学児童用記念品
  - 09 就学援助費
  - 10 放課後児童クラブ
  - 11 スクールバス運行事業
  - 12 こども教室
  - 13 体験交流教室補助金
- 英語検定料補助  
（中学3年生を対象に1人1回、受験料を補助）
- 小児インフルエンザ予防接種費用助成  
（中3まで費用一部助成）
- 「子育て支援教室・小学生向け行事」開催
- 訪問型家庭教育支援
- 小学校等入学祝金事業  
（新入学児1人3万円）
- 新入学児童用記念品
- 就学援助費
- 通学用ヘルメット購入助成  
（小1・小4・中1）
- 放課後児童クラブ
- スクールバス運行事業
- こども教室
- 体験交流教室補助金  
（小5体験交流学习）
- 英語検定料補助  
（中学3年生を対象に1人1回、受験料を補助）

令和4年4月1日現在

## ごかつ子の教育

### Work-Work 事業



総合学習の時間を使った、産学官連携のキャリア学習プログラムです。五霞町をフィールドに、町内企業と協力しながら「働く」を学びます。実際の社会に近いところで学びを深め、郷土愛を育みます。

### ごか西児童館・ごか南児童館



0歳から18歳未満までの子どもと保護者が利用可能。小学生向けに、季節の行事（節分・七夕・ハロウィンなど）・ドッジボール・乳児教室・お楽しみ会・スライム作りなどが行われます。子育て支援教室・放課後教室も、ここで行われています。低学年から高学年まで一緒に遊ぶことで、人とのつきあい方や、思いやりが身につきます。

### 小中一貫教育



令和6年度（2024年度）には、ふたつの小学校が統合し、さらに小中一貫教育が始まります。9年間を通じて教育することで、一人ひとりの学習状況にあわせた授業や、地域の特性を活かした教育が行われます。

楽しみだね！！

- 01 八っ子（はちっこ）  
子育て世代包括支援センター「八っ子」では、出産や子育てに関する相談や子どもの成長にあわせた情報提供を行っています。郷土料理として昔から食べられてきた八つ頭の子どもと、元気に飛び回るミツバチを併せた名称です。
- 02 医療福祉費助成（マル福）  
妊婦や子ども（0歳から高校生まで）が医療機関等（調剤薬局含む）にかかった場合に、医療費の一部を負担。
- 03 多子世帯保育料軽減事業  
第2子以降で保育園に通う3歳未満児を対象に保育料の一部を助成する（一部所得制限あり）
- 04 副食費の免除  
認定こども園に通う3歳以上児で低所得世帯に対して副食費を免除する（上限あり）
- 05 幼児教育・保育の無償化  
認定こども園に通う3歳未満児（所得制限あり）及び3歳以上児を対象に保育料の無償化を実施。
- 06 私学助成  
私立幼稚園に通園する園児を持つ保護者を対象に、入園料及び保育料を一部補助。
- 07 訪問型家庭教育支援  
次年度小学校に入学する子をもつ全ての家庭を訪問し、小学校入学に向けての相談対応や情報提供、絵本をプレゼント。
- 08 新入学児童用記念品  
小学校入学時 傘（黄色）・バッグ（黄色）、1人あたり1,500円相当を配布。
- 09 就学援助費  
経済的な理由により小・中学校（義務教育）への就学が困難な家庭に対し、学用品費・学校給食費・修学旅行費などの一部を援助。
- 10 放課後児童クラブ  
共働きなどで保護者が日中家にいない低学年の小学生を対象に、18時まで認定こども園で遊びや生活の場を提供。
- 11 スクールバス  
小学校では遠距離通学の低学年児童を、スクールバスにて送迎。
- 12 こども教室  
小学生を対象に夏休みや土曜日などに地域の方が講師となって創作活動や体験など日頃の学校の授業では体験できない学びの場を提供。
- 13 小5体験交流学习  
小学5年生を対象に、千葉県九十九里町で塩作り体験や漁港見学などの交流活動を30年以上実施。



# interview

## いつかは五霞町の果物や野菜で ジャムを作りたい 並木 晴美さん



### profile

両親と同居 子どもは独立し越谷に在住。2019年に埼玉県越谷市から五霞町に移住。出身は山形県天童市

### 【移住のきっかけは？】

20年間越谷市に住み、車で春日部にある会社に通勤していました。毎日の渋滞が負担で、子育ても落ち着いたし、田舎の方に引っ越したいと考えていました。

【生活は変わりましたか？】  
一緒に見学に来た両親も家が気に入り、同居することになりました。以前勤めていた会社をやめ、長年の夢だった果物ジャム・焼き菓子のお店をやっています。

利根川花火大会〜ごかマルシェ〜の実行委員をやったりと、自分から進んでどんどんコミュニティの輪にはいつてくようにしています。おかげで知り合いが増え、希望の物件にたどり着き、お店を開くことができました。両親もグラウンドゴルフの仲間に入れてもらったり、公園のバラのお手入れをしたり、友達の輪を広げて、毎日楽しく過ごしています。

### 【今後の予定は？】

りんご、いちじく、かんきつ類を使用した商品を作ろうと思っています。初めは山形産の果物を使っています。製造ですが、町内で調達できる果物や野菜を有効利用して製造販売し、町に少しでも貢献出来たらと思っています。

### 【最後に移住する人へのアドバイス】

役所と住民との距離が近いので、これがしたいというビジョンを持っていてと丁寧にアドバイスをしてくれます。住人とのコミュニティづくりは、自分から積極的に行った方が良いでしょう。

## ごか INFORMATION

### 五霞町の四季

**春** 行幸湖沿いの桜並木満開  
柴又100Kマラソン

**夏** 利根川大花火大会〜ごかマルシェ〜  
ハクレンジャンプ

**秋** 五霞ふれあい祭り  
五霞町文化祭  
ごかりん祭(道の駅ごか)

**冬** はたちの集い  
イルミネーション  
五霞町から望む富士山

五霞町なら家族  
みんな笑顔で  
暮らせるね



### ごかりん

頭の赤いバラがチャームポイントの水の妖精ごかりん。町の鳥「ヒバリ」をまねっこした、両手を広げて羽ばたくポーズが得意。おっとりとした性格で、人を喜ばせたり、楽しませたり、元気づけることが大好き。出逢いを大切にしています。



### Virtual Map

五霞町のことがよくわかる、バーチャルマップへは、こちらの二次元コードを読み込んでください。



五霞町役場 まちづくり戦略課

〒306-0392 茨城県猿島郡五霞町小福田 1162-1

TEL 0280-84-1111(代表)