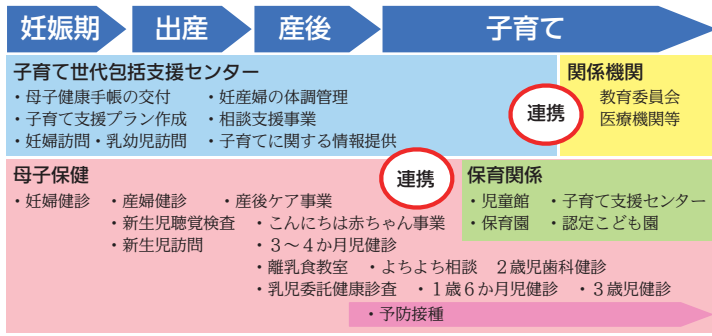




妊娠期から子育て期の切れ目ない支援



「初めての妊娠で不安」、「赤ちゃんがおっぱいを飲んでくれない」など、子育て世代は様々な不安があります。出産や子育てに関する相談や子どもの成長に合わせた情報提供を継続的に行っていく窓口として、子育て世代包括支援センターを健康支援室内に設置しました。

子育て世代包括支援センター「ハつ子」

安心な妊娠・出産・子育てのための支援の第一歩として、母子健康手帳交付時に体調や心配なことを聞きし、出産までのスケジュール（支援プラン）を一緒に作成します。



「ハつ子」とは

ハつ頭は、昔から町の郷土料理の食材として食べられていました。種芋から親芋、子芋ができることから子孫繁栄の象徴とされ、末広がりの「八」という縁起の良い漢字が使われるなどからお正月のおせち料理に使われます。

ハつ頭は、子芋が分球せず固まりになります。ごくわずかに分球した子芋ができ、それを「やつ子」または「やつつ子」といいます。ハつ頭の子どもと元気に飛び回る「ミツバチ」を併せ、支援センターの愛称を「ハつ子」と名付けました。

お問い合わせ

健康福祉課 健康支援室  
☎(84)0006 (直通)

離乳食教室参加者募集

本年度の離乳食教室は、新型コロナウイルス感染症予防対策を配慮し、内容を縮小して開催します。離乳食の作り方や疑問などを解消しませんか。

○日時 11月25日(水)

午前10時30分～午前11時40分  
(受付 午前10時15分)

○場所 保健センター

○対象者 4～6か月児とその保護者(町内在住)

○内容 離乳食のお話、デモンストレーション

※試食は行いません

○定員 5組

○お申し込み期限 11月20日(金)

○お申し込み・お問い合わせ

健康福祉課 健康支援室  
☎(84)0006 (直通)

令和3年度町内認定こども園(保育部分)の入園申込受付のお知らせ

令和3年4月1日から町内の保育施設へ新規入園または継続入園を希望される方は、11月30日(月)までに健康福祉課へお申し込みください。

※11月14日(土)は、午前9時～午後5時まで受付を行います。

※町外の保育施設への入園を希望される場合、事前に健康福祉課へお問い合わせください。

※お申し込みをされても、審査の結果、次の場合は入園が認められないことがあります。

- ・定員等を超えた場合
  - ・未提出書類がある場合
  - ・保育施設へ入園する基準に該当しない場合
- ※詳細は、町公式ホームページを確認してください



※通信費は、個人負担となります。

お問い合わせ

健康福祉課 社会福祉G  
☎(84)0006 (直通)

よちよち相談中止のお知らせ

新型コロナウイルス感染症拡大防止のため、11月11日(水)のよちよち相談を中止します。

対象の方には、問診票を送付しますので、記入後、返送ください。また、心配なことがある方は、いつでも健康支援室まで相談ください。

お問い合わせ

健康福祉課 健康支援室  
☎(84)0006 (直通)

アクティブ・チャイルド・プログラム研修会を開催

「子どもたちが楽しみながら積極的に体を動かせる」プログラムそれが「アクティブ・チャイルド・プログラム(ACP)」です。ACP研修会では、幼児から学童期までの運動あそびの重要性や指導方法を座学(1時間)と実技(2時間)を通して学びます。

子どもの運動指導に関心のある方であれば、どなたでも受講できますので、みなさんの参加をお待ちしています。

○日時 12月5日(土)

午前8時30分～午後0時30分  
○場所 B&G海洋センター 体育館

○定員 20名(先着順)

○参加費 500円(当日支払い)

○お申し込み期間

11月2日(月)～13日(金)

○申込方法

次のQRコードからお申し込みください。



※通信費は、個人負担となります。

お問い合わせ

教育委員会 生涯学習G  
☎(84)1460 (直通)