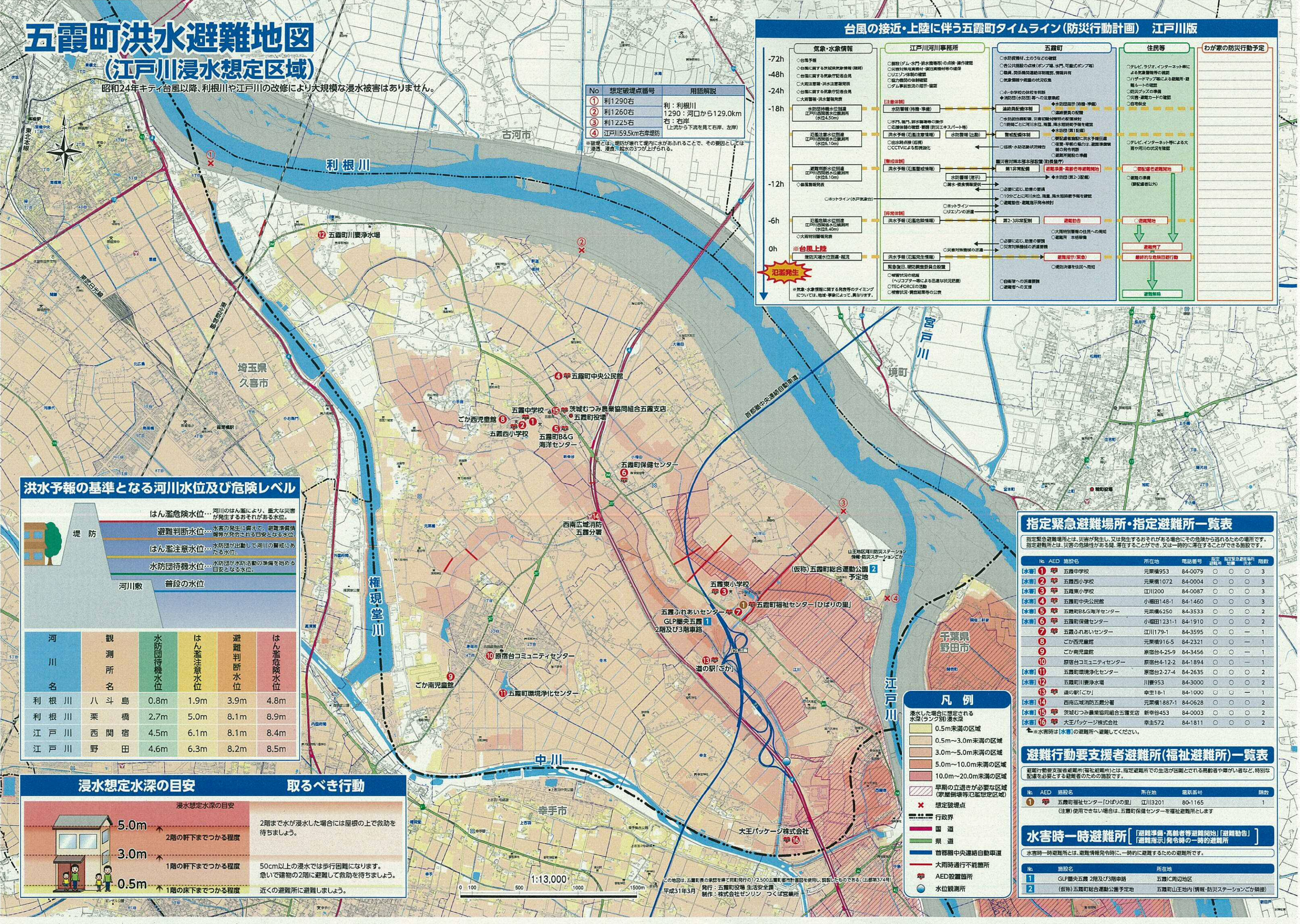


五霞町洪水避難地図

(江戸川浸水想定区域)

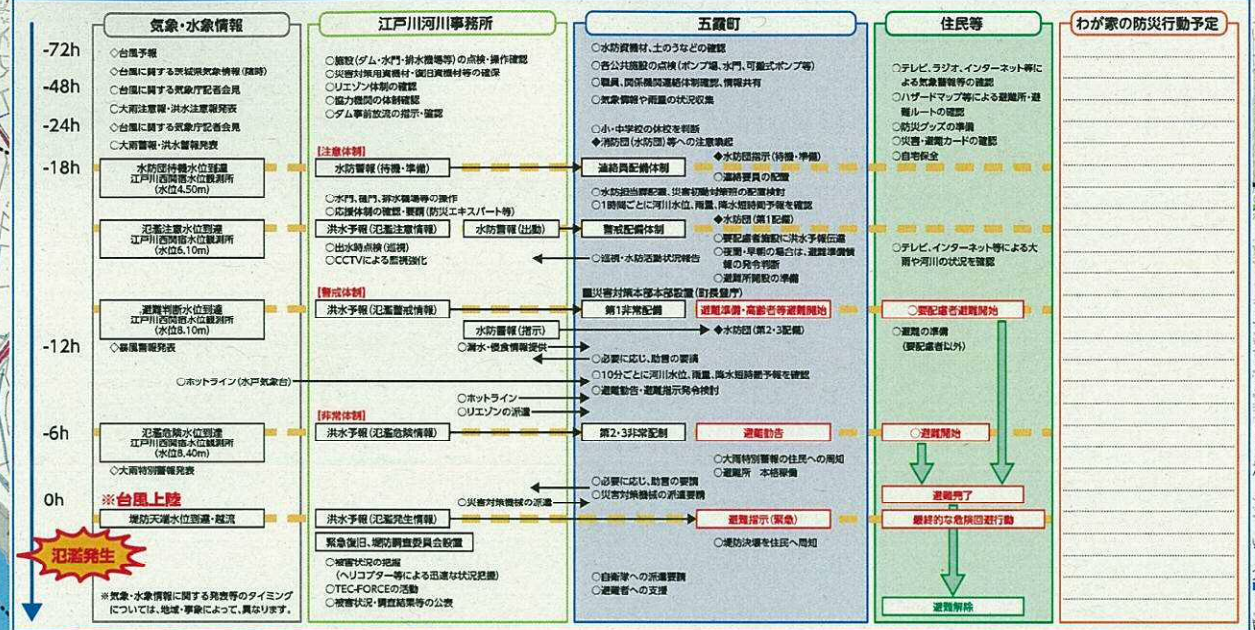
昭和24年キティ台風以降、利根川や江戸川の改修により大規模な浸水被害はありません。



No	想定破堤点番号	用語解説
①	利1290右	利：利根川 1290：河口から129.0km 右：右岸 (上流から下流を見て右岸、左岸)
②	利1260右	
③	利1225右	
④	江戸川59.5km右岸堤防	

※破堤とは、堤防が壊れて堤内に水があふれることで、その要因としては浸透、浸食、越水の3つが上げられる。

台風の接近・上陸に伴う五霞町タイムライン(防災行動計画) 江戸川版



洪水予報の基準となる河川水位及び危険レベル



河川名	観測所名	水防団待機水位	はん氾注意水位	避難判断水位	はん氾危険水位
利根川	八斗島	0.8m	1.9m	3.9m	4.8m
利根川	栗橋	2.7m	5.0m	8.1m	8.9m
江戸川	西関宿	4.5m	6.1m	8.1m	8.4m
江戸川	野田	4.6m	6.3m	8.2m	8.5m

浸水想定水深の目安 取るべき行動



指定緊急避難場所・指定避難所一覧表

No	AED	施設名	所在地	電話番号	指定	指定緊急避難場所	指定避難所	階数
[水害] ①	○	五霞中学校	元栗橋953	84-0079	○	○	○	3
[水害] ②	○	五霞小学校	元栗橋1072	84-0004	○	○	○	3
[水害] ③	○	五霞東小学校	江戸川200	84-0087	○	○	○	3
[水害] ④	○	五霞町中央公民館	小幡田148-1	84-1460	○	○	○	3
[水害] ⑤	○	五霞町B&G海洋センター	元栗橋6250	84-3533	○	○	○	2
[水害] ⑥	○	五霞町保健センター	小幡田1231-1	84-1910	○	○	○	2
[水害] ⑦	○	五霞ふれあいセンター	江戸川179-1	84-3595	○	○	○	1
[水害] ⑧	○	ごが西児童館	元栗橋916-5	84-2321	○	○	○	1
[水害] ⑨	○	ごが南児童館	原宿台4-25-9	84-3456	○	○	○	1
[水害] ⑩	○	原宿台コミュニティセンター	原宿台4-12-2	84-1894	○	○	○	1
[水害] ⑪	○	五霞町環境浄化センター	原宿台2-27-4	84-2635	○	○	○	2
[水害] ⑫	○	五霞町浄水場	川原953	84-3000	○	○	○	2
[水害] ⑬	○	道の駅「ごが」	幸主18-1	84-1000	○	○	○	1
[水害] ⑭	○	西南広域消防五霞分署	元栗橋1887-1	84-0628	○	○	○	2
[水害] ⑮	○	茨城むつみ農業協同組合五霞支店	新幸台453	84-0003	○	○	○	2
[水害] ⑯	○	大王パッケージ株式会社	幸主572	84-1811	○	○	○	2

避難行動要支援者避難所(福祉避難所)一覧表

No	AED	施設名	所在地	電話番号	階数
①	○	五霞町福祉センター「ひばりの里」	江戸川3201	80-1165	1

(注) 使用できない場合は、五霞町保健センターを福祉避難所とします

水害時一時避難所

No	施設名	所在地
1	GLP中央五霞 2階及び3階車路	五霞町馬辺地区
2	(仮称)五霞町総合運動公園予定地	五霞町山内(情報・防災ステーションごが隣接)

凡例

- 浸水した場合に想定される水深(ランク別)浸水深
- 0.5m未満の区域
- 0.5m~3.0m未満の区域
- 3.0m~5.0m未満の区域
- 5.0m~10.0m未満の区域
- 10.0m~20.0m未満の区域
- 早期の立退きが必要な区域(家屋倒壊等浸水想定区域)
- 想定破堤点
- 行政界
- 国道
- 県道
- 首都圏中央連絡自動車道
- 大雨時通行不能箇所
- AED設置箇所
- 水位観測所

この地図は、五霞町長の承認を経て同町発行の「1/2,500五霞町町域図」を用い、複製したものである。(五霞町374号) 平成31年3月 発行：五霞町生活安全課 制作：株式会社センリン つくば営業所