

# 五霞町洪水避難地図

## (利根川浸水想定区域)

この浸水想定区域等は、現在の利根川の河道の整備状況、矢木沢ダム、下久保ダム、草木ダム、五十里ダムや渡良瀬遊水地等の洪水調節施設の状況等を勘案して、洪水防御に関する計画の基本となる降雨である概ね200年に1回程度起こる大雨が降ったことにより利根川がはん濇した場合に想定される浸水の状況を、シミュレーションにより求めたものです。昭和24年キティ台風以降、利根川や江戸川の改修により大規模な浸水被害はありません。

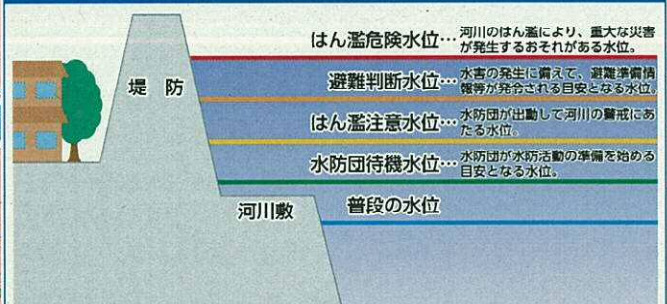
No	想定破堤点番号	用語解説
①	利1290右	利：利根川 1290：河口から129.0km
②	利1260右	利：利根川 1290：河口から129.0km
③	利1225右	右：右岸 (上流から下流を見て右岸、左岸)
④	江戸川59.5km右岸堤防	

※破堤とは、堤防が壊れて堤内に水がはいることで、その要因としては、浸食、浸食、越水の3つが上げられる。

# 台風の接近・上陸に伴う五霞町タイムライン(防災行動計画) 利根川版

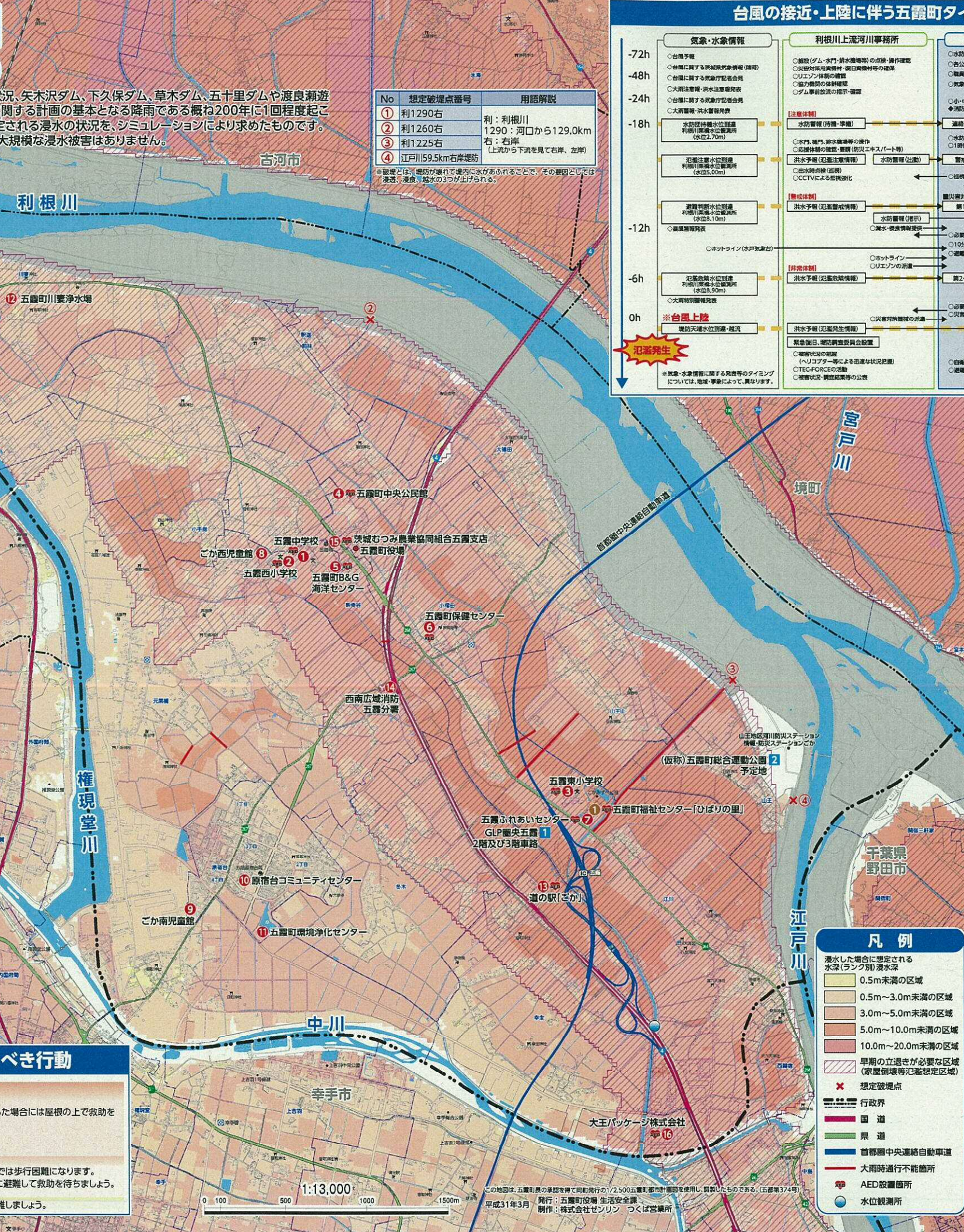
時刻	気象・水象情報	利根川上流河川事務所	五霞町	住民等	わが家の防災行動予定
-72h	気象予報 台風に伴う高気圧低気圧等(強弱) 台風に伴う高気圧低気圧等(強弱) 大雨注意警報・洪水注意警報 台風に伴う高気圧低気圧等 大雨警報・洪水警報発表	観測(ダム・水門・洪水調節等)の点検・操作確認 河川事務所職員・河川事務所職員 川上事務所職員 ダム事務所職員	水防費徴収、土のうなどの確認 公共施設の点検(ポンプ場、水門、可搬式ポンプ等) 職員、関係機関連絡体制確認、情報共有 気象情報や雨量の状況収集	テレビ、ラジオ、インターネット等による気象情報の確認 ハザードマップ等による避難所・避難ルートの確認 家族の状況の確認 災害用伝言カードの確認 自宅安全	
-48h	水防隊待機水位到達 利根川(利根川水位観測所 水位2.70m)	水防隊(待機・準備)	水防隊待機体制 水防隊(待機・準備)	水防隊待機(待機・準備) 水防隊待機(待機・準備)	
-24h	避難判断水位到達 利根川(利根川水位観測所 水位3.00m)	洪水予報(注意警報) 水防隊(出動)	警戒配備体制 水防隊(出動)	避難準備(避難所等) 避難準備(避難所等)	
-18h	避難判断水位到達 利根川(利根川水位観測所 水位3.00m)	洪水予報(注意警報) 水防隊(出動)	警戒配備体制 水防隊(出動)	避難準備(避難所等) 避難準備(避難所等)	
-12h	避難判断水位到達 利根川(利根川水位観測所 水位3.00m)	洪水予報(注意警報) 水防隊(出動)	警戒配備体制 水防隊(出動)	避難準備(避難所等) 避難準備(避難所等)	
-6h	避難判断水位到達 利根川(利根川水位観測所 水位3.00m)	洪水予報(注意警報) 水防隊(出動)	警戒配備体制 水防隊(出動)	避難準備(避難所等) 避難準備(避難所等)	
0h	台風上陸 堤防決壊水位到達・越流	洪水予報(注意警報) 緊急復旧、被災調査委員会設置	避難指示(緊急) 避難指示(緊急)	避難指示(緊急) 避難指示(緊急)	避難指示(緊急) 避難指示(緊急)

## 洪水予報の基準となる河川水位及び危険レベル



河川名	観測所名	水防団待機水位	はん濇注意水位	避難判断水位	はん濇危険水位
利根川	八斗島	0.8m	1.9m	3.9m	4.8m
利根川	栗橋	2.7m	5.0m	8.1m	8.9m
江戸川	西関宿	4.5m	6.1m	8.1m	8.4m
江戸川	野田	4.6m	6.3m	8.2m	8.5m

## 浸水想定水深の目安 取るべき行動



## 指定緊急避難場所・指定避難所一覧表

No	AED	施設名	所在地	電話番号	指定避難所	指定避難所	指定避難所	階数
[水害] ①	●	五霞中学校	元栗橋953	84-0079	○	○	○	3
[水害] ②	●	五霞西小学校	元栗橋1072	84-0004	○	○	○	3
[水害] ③	●	五霞東小学校	江川1200	84-0087	○	○	○	3
[水害] ④	●	五霞町中央公民館	小幡田148-1	84-1460	○	○	○	3
[水害] ⑤	●	五霞町B&G海洋センター	元栗橋6250	84-3533	○	○	○	2
[水害] ⑥	●	五霞町保健センター	小幡田1231-1	84-1910	○	○	○	2
[水害] ⑦	●	五霞ふれあいセンター	江川1179-1	84-3595	○	○	○	1
[水害] ⑧	●	ごか西児童館	元栗橋916-5	84-2321	○	○	○	1
[水害] ⑨	●	ごか南児童館	原宿台4-25-9	84-3456	○	○	○	1
[水害] ⑩	●	原宿台コミュニティセンター	原宿台4-12-2	84-1894	○	○	○	1
[水害] ⑪	●	五霞町環境浄化センター	原宿台2-27-4	84-2635	○	○	○	2
[水害] ⑫	●	五霞町川浄水場	川裏953	84-3000	○	○	○	2
[水害] ⑬	●	道の駅「ごか」	幸主18-1	84-1000	○	○	○	1
[水害] ⑭	●	西南広域消防五霞分署	元栗橋1887-1	84-0628	○	○	○	2
[水害] ⑮	●	茨城むつみ農業協同組合五霞支店	新等台453	84-0003	○	○	○	2
[水害] ⑯	●	大王パッケージ株式会社	幸主572	84-1811	○	○	○	2

※水害時は[水害]の避難所へ避難してください。

## 避難行動要支援者避難所(福祉避難所)一覧表

No	AED	施設名	所在地	電話番号	階数
①	●	五霞町福祉センター「ひばりの里」	江川3201	80-1165	1

(注意) 使用できない場合は、五霞町保健センターを福祉避難所とします

## 水害時一時避難所

No	施設名	所在地
1	GLP中央五霞 2階及び3階中廊	五霞町南辺地区
2	(仮称)五霞町総合運動公園予定地	五霞町山王地内(情報・防災ステーションごが隣)

この地図は、五霞町の承認を得て町制施行の1/2500五霞町都市計画図を使用し、調整したものである。(五霞第374号) 平成31年3月 発行：五霞町役場 生活安全課 制作：株式会社ゼンリン つくば営業所