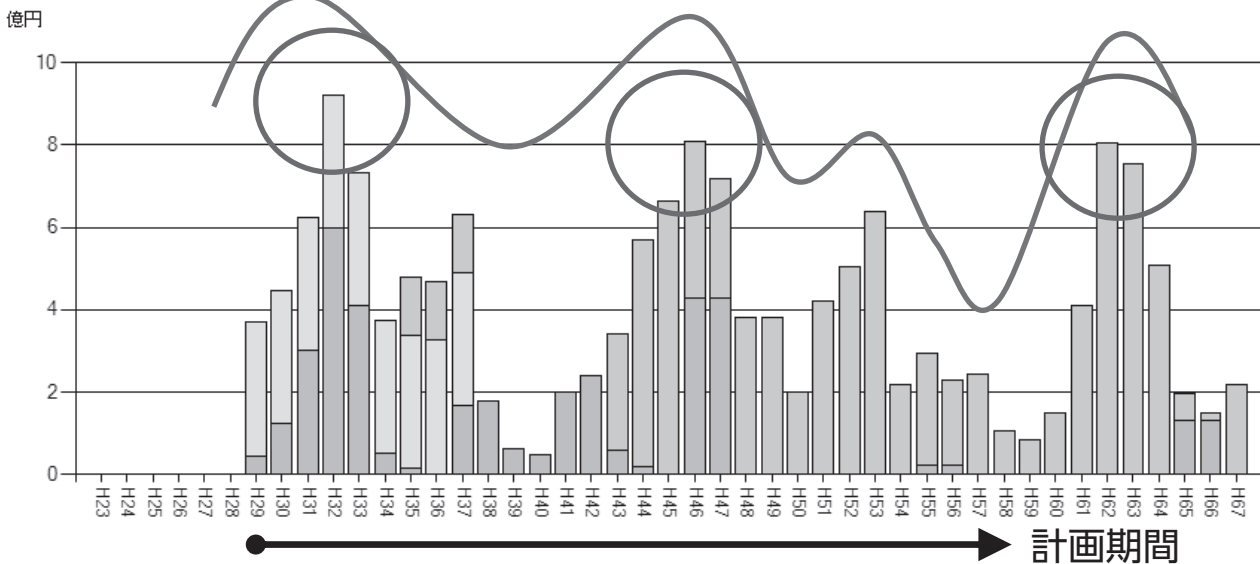


◎五霞町の主な公共施設は、この**30年の間に耐用年数を迎えます!!**

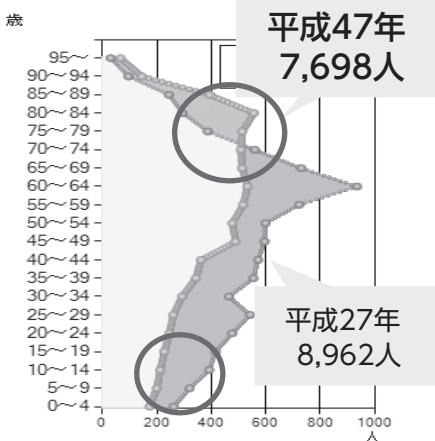
施設名	S30年代 ～60年代	H元年 ～10年代	H20年代	H30年代	H40年代	H50年代	H60年代
役場	建築 →						
中央公民館	建築 →						
B & G海洋センター		建築 →					
西小学校	建築 →	耐震 →					
東小学校	建築 →	耐震 →					
中学校	建築 →	耐震 建替 →					
保健センター	建築 →						

◎主な公共施設の更新費用推計**40年間で約160億円**

（総務省試算ソフトによる）
※道路、橋、水道・下水管の更新費用は入っていません。



◎町の将来人口動向推計



20年後には、人口が14%減になり、
高齢者が大幅に増え、児童生徒は大幅に
少なくなる…

みんなのまち

問い合わせ
政策財務課 財務G
☎(84)1111 内線222

高度経済成長期に建てられた施設が老朽化等により一斉に更新時期を迎えることとなります。
この計画は、将来のためにも重要になるため30年間の長期計画となります。