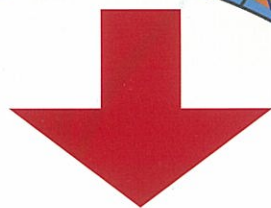
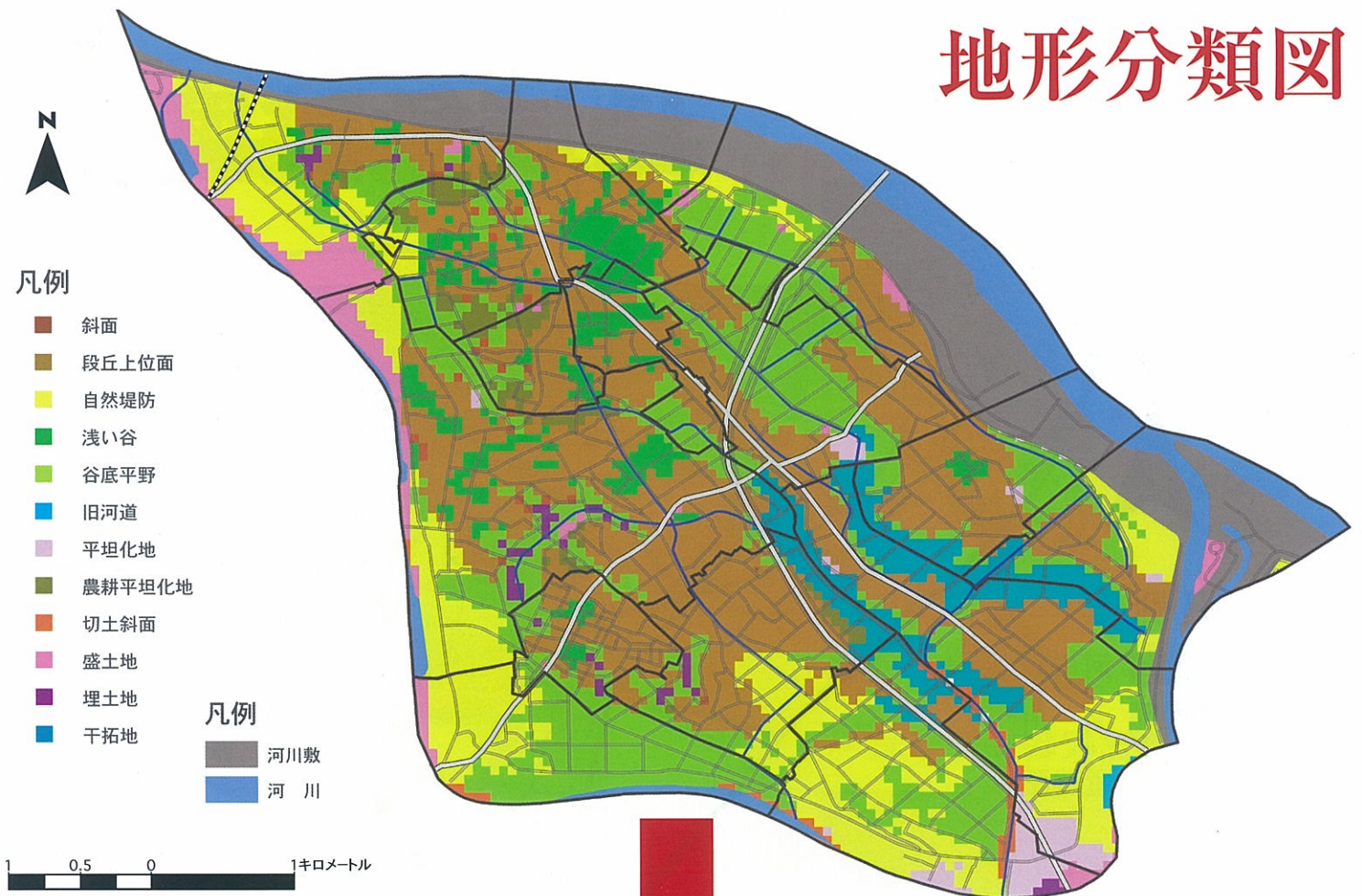
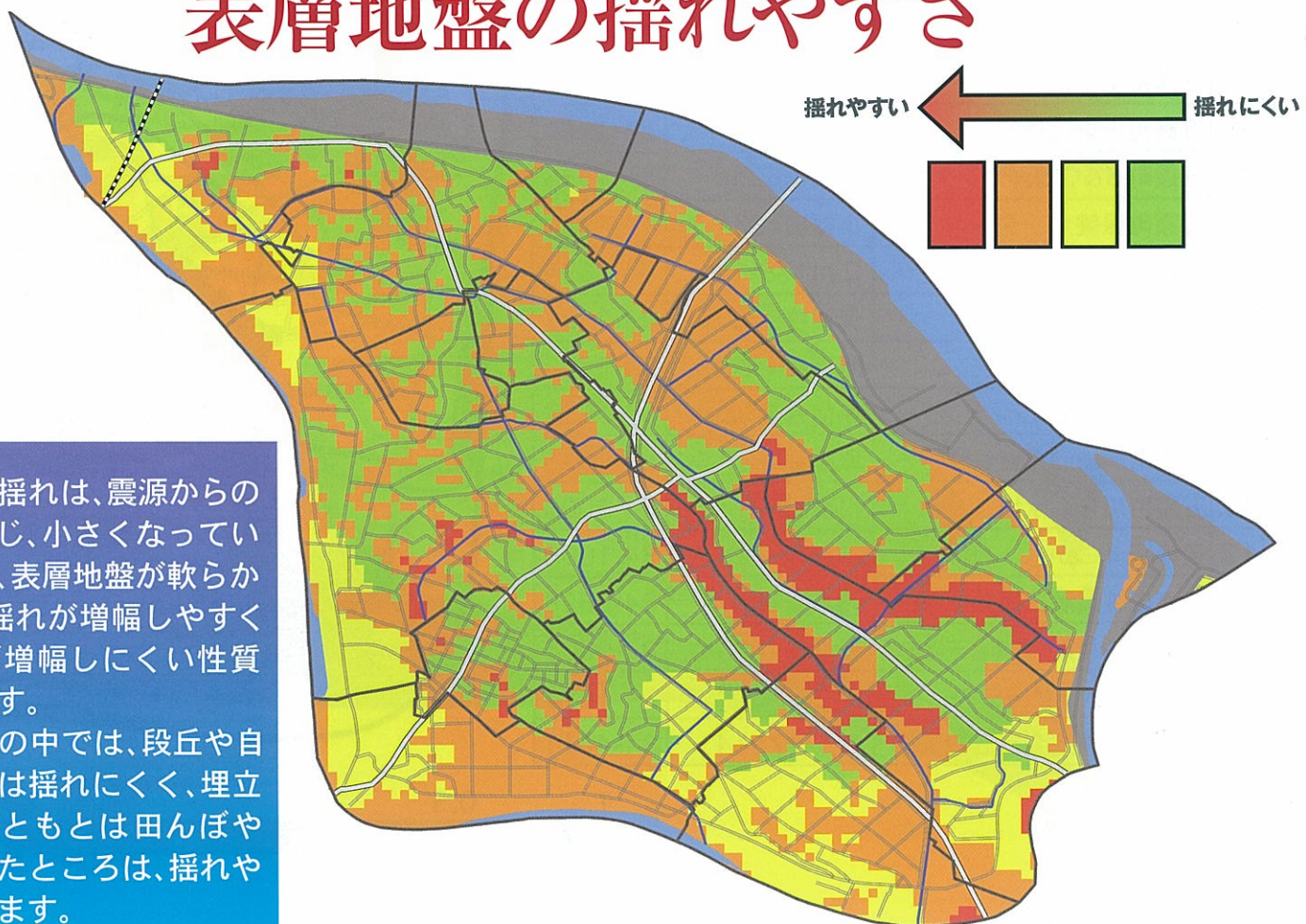


地形分類図



表層地盤の揺れやすさ



地震の揺れは、震源からの距離に応じ、小さくなっていきますが、表層地盤が軟らかければ、揺れが増幅しやすく硬ければ増幅しにくい性質があります。

五霞町の中では、段丘や自然堤防では揺れにくく、埋立地などももとは田んぼや湿地だったところは、揺れやすくなります。