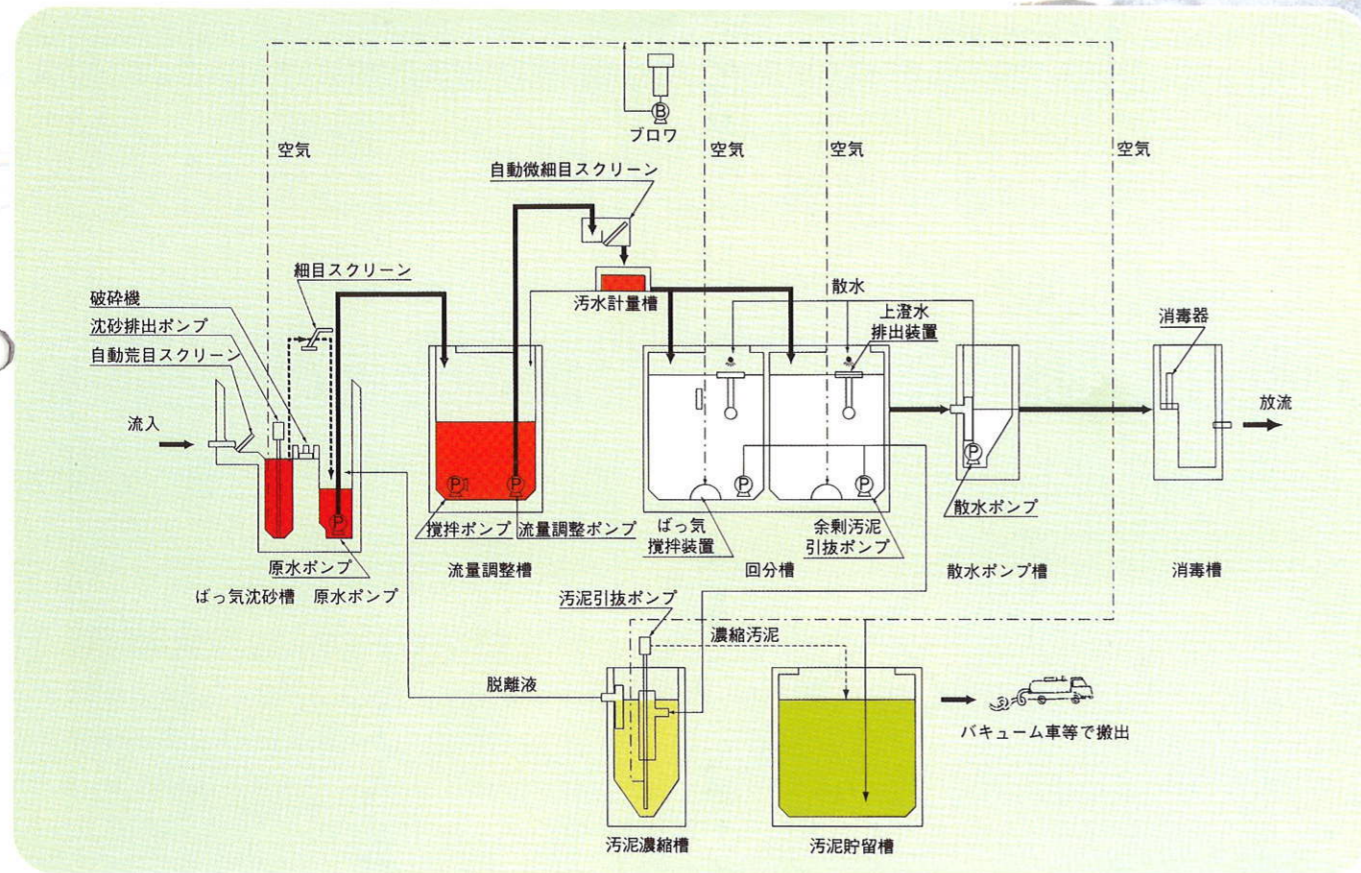


# 農業集落排水事業 南部地区水処理センターフローシート

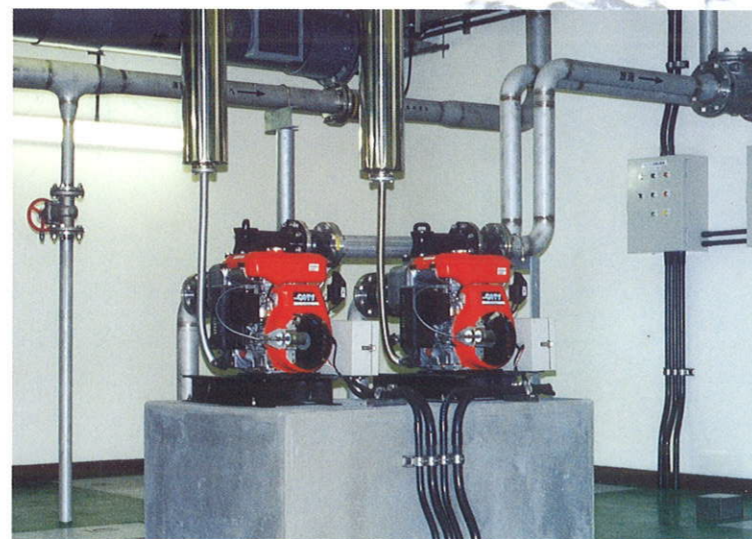


## 処理工程

- 流入
- 自動粗目スクリーン: 汚水中の汚物等を除去し、原水ポンプの破損及び後段の処理槽等の機能低下を防止します。
  - ばっ気沈砂槽: 汚水中の土砂類を排除します。
  - 破砕機: 汚水中の汚物等を破砕し、処理の安定化を図ります。
  - 原水ポンプ槽: 流量調整槽へ汚水を移送します。
  - 流量調整槽: 汚水を一時貯留し、流量及び水質の変動を平準化するとともに回分槽への汚水の移送を間欠的に行います。
  - 自動微細目スクリーン: 微細な汚物等を除去します。
  - 回分槽: 汚水を流入させるとともに、槽に設置したばっ気攪拌装置により空気を供給し、併せて汚水と活性汚泥を混合することにより汚水が好気性処理されます。次に混合液中の汚泥を沈降させて固液分離を行った後、上澄水排出装置により清澄な処理水を得ます。
  - 散水ポンプ槽: 回分槽内の上澄水排出装置の着水範囲内のスカムを排除するため、散水用に処理水を一時貯留します。
  - 消毒槽: 塩素剤により、処理水の消毒を行います。
  - 汚泥濃縮槽: 引抜き汚泥を濃縮します。また、汚泥濃縮装置とすることもできます。
  - 汚泥貯留槽: 濃縮汚泥を搬出するまで貯留します。
- 放流



ブロー



非常用エンジンポンプ

